



SCHOOLGIDS 2019/2020

CSG
BEILEN
LARIKS
SALLAND



CS VINCENT
VAN GOGH

INHOUD

Welkom!

1. KENMERKEND VOOR ONZE SCHOOL

- 1.1 Christelijke identiteit 6
- 1.2 Leerlingbegeleiding 6
- 1.3 Kwaliteit 6
- 1.4 Kleinschaligheid 7
- 1.5 Streekfunctie en bereikbaarheid 7
- 1.6 Cultuur 7
- 1.7 School en sport 7
- 1.8 Internationalisering 7
- 1.9 Praktische informatie van elke locatie 7

2. VISIE, MISSIE EN ONDERWIJSCONCEPT

- 2.1 Visie 9
- 2.2 Missie 9
- 2.3 Kernwaarden van onze (christelijke) identiteit 9
- 2.4 Ons onderwijs 10
 - Speerpunt 1: Leren leren 10
 - Speerpunt 2: Leren leven 10

3. ONS ONDERWIJSAANBOD

- 3.1 Tweejarige brugperiode 12
- 3.2 Toelating en plaatsing 12
- 3.3 Passend onderwijs 13
- 3.4 Vmbo op de locaties CSG Beilen en Salland 13
 - Basisberoepsgerichte leerweg (bb) 13
 - Kaderberoepsgerichte leerweg (kb) 13
 - Theoretische leerweg (tl) 13
- 3.5 Mavo/havobrugklas (mh) 14
- 3.6 Dakpanklassen 14
- 3.7 Leerwegondersteunend onderwijs (lwoo) 14
 - Groeps grootte op de locaties CSG Beilen en Salland 14
 - Na het tweede leerjaar 14
- 3.8 Praktijklessen op Salland 14
- 3.9 Zorg & welzijn op CSG Beilen 14
- 3.10 Toetsing en cijfers op Salland & CSG Beilen 14

- 3 3.11 Havo & vwo op locatie CSG Beilen 15
 - Havo 15
 - Vwo 15
- 5 3.12 (Tweetalig) havo & vwo op Lariks 15
- 3.13 Na het tweede leerjaar 16
 - Natuur en Techniek 16
 - Natuur en Gezondheid 16
 - Economie en Maatschappij 16
 - Cultuur en Maatschappij 16
- 3.14 Toetsing en cijfers op Lariks 16
- 3.15 Bevorderen of zittenblijven op CS Vincent van Gogh 16

4. SCHOOLLOOPBAAN EN TOEKOMST

- 8 4.1 Naast de lessen 18
- 4.2 MUN voor TTO5 18
- 4.3 Jeugddebate 19
- 4.4 Bewegen 19
- 4.5 Zelfstandigheid en verantwoordelijkheid 19

5. LEERLINGBEGELEIDING: UW KIND CENTRAAL

- 20 5.1 Mentoraat 21
- 5.2 Leerlingregistratiesysteem 21
- 5.3 Zorg en begeleiding 21
- 5.4 Zieke leerlingen 21
- 5.5 Gescheiden ouders en informatie 21
- 5.6 Vertrouwenspersonen 21

6. DE DAGELIJKSE ONDERWIJSPRAKTIJK

- 22 6.1 Roosters 23
 - Rooster Salland 23
 - Rooster Lariks 24
 - Rooster CSG Beilen 24
- 6.2 Huiswerk 25
- 6.3 Lesuitval 25
- 6.4 Lesverzuim en te laat komen 25
- 6.5 Vakantie & vrije dagen 25
- 6.6 Een veilige school 26

7. KOSTEN

- 27 7.1 Webshop 28
- 7.2 Kwijtschelding 28
- 7.3 Studiefinanciering 28

8. DE FORMELE KANT

- 29 8.1 Rechten en plichten 30
- 8.2 Klachten 31
- 8.3 Onregelmatigheden bij het schoolexamen of het examen 31
- 8.4 18 jaar, dus meerderjarig 31
- 8.5 Schoolongevallenverzekering 32
- 8.6 Verzekeringen 32

9. ONZE KWALITEIT

- 33 9.1 Examens 34
- 9.2 Scholing 34
- 9.3 Teams 34

10. COMMUNICATIE & INFORMATIE

- 35 10.1 Lariks Focus, CSG Beilen Prisma en Salland Loket 36
- 10.2 Nieuwsbrieven 36
- 10.3 Ouderavonden 36
- 10.4 Medezeggenschap en inspraak 36
 - Ouderraden op Salland en Lariks 36
 - Ouderpanel op locatie CSG Beilen 36
 - Leerlingenraad 36
 - Medezeggenschapsraad (mr) 36
- 10.5 Bestuur 37

BEGRIPPEN EN AFKORTINGEN

SCHOOLGEGEVENS

BIJLAGE 1 OPBRENGSTENKAART

BIJLAGE 2 SLAGINGSPERCENTAGES 2019

BIJLAGE 3 OVEREENKOMST VRIJWILLIGE SCHOOLKOSTEN 2019-2020



WELKOM OP
ONZE SCHOOL

BESTE LEERLINGEN EN OUDERS*,

Met genoeg presenteren wij u de schoolgids 2019-2020. U vindt hier informatie over allerlei belangrijke zaken die onze scholengemeenschap aangaan. Veel praktische informatie over onze locaties in de gidsen van Lariks, Salland en CSG Beilen.

CS Vincent van Gogh is een school waar uitstekend onderwijs wordt gegeven. Dat doen we op de locaties Lariks en Salland in Assen, en op CSG Beilen. Wij bieden een breed onderwijsaanbod van vmbo tot en met gymnasium. We willen dat onze leerlingen zich zo goed mogelijk kunnen ontwikkelen tot zelfstandige en gelukkige volwassenen. Naast de cognitieve ontwikkeling (kennis) richten we ons daarom ook op identiteitsontwikkeling en persoonlijke vorming. We vinden ook dat een belangrijke rol voor een school. We onderscheiden vier onderdelen van de ontwikkeling:

- ✔ Identiteit; we accepteren de leerling zoals hij of zij is en werken vanuit positieve waarden
- ✔ Verbinding en vertrouwen; door een goede relatie ontwikkel je je sneller en beter
- ✔ Leren leven; we bieden een brede vorming en laten een leerling zich breed ontwikkelen
- ✔ Leren leren; door te leren hoe je leert leidt dit tot betere onderwijsresultaten wat aansluit bij je niveau en mogelijkheden.

In deze schoolgids leest u over onze visie en aanpak. We hebben deze visie, met de bijdrage van ouders, leerlingen en vele collega's, afgelopen jaar herijkt. U leest ook over allerlei andere zaken die

ons onderwijs kenmerken, zoals tweetalig onderwijs, ons unieke profiel Diensten en Producten en onderwijsvernieuwing waardoor brugklasleerlingen nu meer ondersteuning krijgen en doelgerichter kunnen leren.

We zijn een school welke grote waarde hecht aan persoonlijke ontwikkeling en een goede relatie tussen mentor en leerling. Ook zijn er allerlei projecten en activiteiten die in hoge mate worden gewaardeerd door leerlingen. We vinden het van belang dat uw kind bij ons een fijne tijd heeft. Vanuit een positieve blik laten we leerlingen zich ontwikkelen. Ontdekken waar je talenten liggen hoort daarbij en daar bieden we volop ruimte aan.

Bovenal staan we voor goed onderwijs. Op CS Vincent van Gogh is het vanzelfsprekend dat de leerling centraal staat. Dat kan alleen als we met elkaar samenwerken. U bent als ouder onze belangrijkste partner in die samenwerking. Daarbij hoort een goede informatievoorziening. Deze schoolgids, onze website én de gidsen van Salland, Lariks en CSG Beilen helpen ons daarbij. Daarnaast laten we jaarlijks via 'Scholen op de kaart' zien welke prestaties de school levert.



Tot slot wens ik alle leerlingen en hun ouders een succesvol en plezierig schooljaar!

Alice Vellinga

Voorzitter College van Bestuur

* Waar in deze schoolgids 'ouder(s)' staat, kunt u dit lezen als 'ouder(s)/ verzorger(s)' en waar 'hij' staat kunt u dit lezen als 'zij'.



1. KENMERKEND
VOOR ONZE
SCHOOL

1. KENMERKEND VOOR ONZE SCHOOL

1.1 Christelijke identiteit

De visie die onze school heeft op mens en maatschappij bepaalt voor een belangrijk deel ons onderwijs en de bijdrage die dit levert aan de vorming en opvoeding van leerlingen. Wij werken vanuit christelijke waarden. Iedereen die zich hiertoe aangetrokken voelt, is welkom op onze school.

Elke schooldag beginnen we met een kort woord over een weekthema, eventueel aangevuld met een gebed of gesprek over een maatschappelijk thema. Het christelijk karakter van onze school is ook merkbaar in de wijze waarop onze medewerkers met elkaar en met leerlingen omgaan.

Wij vinden het belangrijk dat de christelijke waarden en normen binnen en buiten de school in praktijk worden gebracht. Een voorbeeld van gezamenlijke betrokkenheid van leerlingen en personeel zijn de verschillende goede doelen waar we ons regelmatig voor inzetten. Ook de viering van Kerst en Pasen die we op de locaties houden met onze leerlingen, geeft kleur aan het karakter van onze school. Ook tijdens de les kan de leerling iets merken van onze identiteit; door de ethische keuzes die een docent maakt of door de aandacht die wij besteden aan het maken van keuzes. We willen leerlingen opvoeden in het verlengde van de opvoeding thuis. In de naam en het logo van onze school komt dit ook terug. Vincent van Gogh was een begenadigd schilder, al was hij onfortuinlijk wat de verkoop van zijn werk betrof. Hij was echter ook een tijd evangelist in Engeland, België en Nederland. Hij had oog voor de medemens en wilde het lot van de armen delen en waar mogelijk hun situatie verbeteren. Hij probeerde zoals hij het zelf zei: 'een christen-werkman te zijn'. In dat levensdoel herkennen wij ons.

Het logo van onze school dat ruim 25 jaar in gebruik is geweest, ontstond bij de fusie van diverse scholen tot CS Vincent van Gogh. In 2018, het jaar waarin onze school 25 jaar de naam CS Vincent van Gogh droeg, werd de nieuwe huisstijl met bijbehorend logo gepresenteerd.

Meer over het nieuwe logo, ziet u in dit filmpje.



1.2 Leerlingbegeleiding

Volgend uit onze waarden, schenken we veel aandacht aan de begeleiding en opvang van onze leerlingen. Onze school biedt leerlingen persoonlijke begeleiding bij de studie, bij de keuze van profiel of leerweg en toekomstig beroep. Ook bieden we begeleiding op sociaal-emotioneel gebied. Na de basisschool moet uw kind wennen aan de nieuwe groep, nieuwe vakken, nieuwe docenten en een ander gebouw. We besteden daarom in het eerste leerjaar extra aandacht aan de leerlingbegeleiding, zodat uw kind zich snel en prettig thuis voelt op CS Vincent van Gogh.



1.3 Kwaliteit

We bieden uw kind een goede basis en een goede opleiding en begeleiden uw kind naar het behalen van een diploma. Wij willen dat uw kind goed uit de voeten kan in het vervolgonderwijs. Daarom bieden we niet alleen kennis aan, maar leren we onze leerlingen om te leren. Een kind dat de juiste leerstrategieën kent en gebruikt, kan ver komen! We vinden het van belang dat leerlingen met plezier leren en daarom besteden we aandacht aan het motiveren van uw kind en creëren we een goede sfeer. Naast leren leren, is er ruimte voor leren leven. Dat betekent niet dat wij precies weten hoe je moet leven, maar dat wij het gesprek over levensvragen met uw kind belangrijk vinden. Zo werken wij aan kwaliteit!



1.4 Kleinschaligheid

Onze school heeft in het schooljaar 2019-2020 ruim 2500 leerlingen en is gevestigd op twee locaties in Assen en één in Beilen. Lariks huisvest havo, atheneum en gymnasium. Voor alle afdelingen geldt dat er ook tweetalig onderwijs wordt gegeven. Op Salland is het vmbo (inclusief lwoo) en de m/h-stroom gevestigd. Locatie CSG Beilen biedt naast vmbo (inclusief lwoo) ook onderbouw havo en vwo aan. Op de locaties werken we in teams. Op deze wijze is kleinschaligheid gewaarborgd binnen het grotere geheel. Persoonlijk contact, tussen leerlingen en ouders enerzijds en docenten anderzijds, krijgt zo duidelijk gestalte.

1.5 Streekfunctie en bereikbaarheid

CS Vincent van Gogh heeft een streekfunctie voor heel Noord- en Midden-Drenthe en de omgeving van Appelscha, Oosterwolde, Dwingeloo, Diever, Wijster, etc. De meeste leerlingen komen per fiets. Voor leerlingen die verder weg wonen, biedt het openbaar vervoer voldoende mogelijkheden. Bushaltes liggen op loopafstand van de locaties.

1.6 Cultuur

Er is binnen onze school een ruim aanbod van culturele activiteiten. Tijdens de Culturele Avond of het Open Podium kunnen leerlingen eigen werk presenteren, musiceren of meedoen aan andere activiteiten. Regelmatig staan er culturele activiteiten op het programma; soms in projecten maar soms ook gebonden aan een vak. Verder bieden wij een divers aanbod aan buitenschoolse activiteiten. Hierover leest u meer in hoofdstuk 3.

1.7 School en sport

Op onze school neemt sport een belangrijke plaats in binnen het onderwijsaanbod. Zo heeft de locatie CSG Beilen het certificaat 'sportactieve school'. Wij bieden leerlingen een ruim aanbod van beweeg- en sportactiviteiten.



1.8 Internationalisering

Leerlingen krijgen bij ons op school op verschillende manieren te maken met internationalisering. Bijvoorbeeld door mailprojecten, uitwisselingen, werkweken en reizen naar het buitenland. Deze activiteiten zijn essentiële onderdelen van het onderwijsaanbod.

1.9 Praktische informatie van elke locatie

Samen zijn we Vincent; locaties delen de missie en visie van onze scholengemeenschap. Elke locatie heeft binnen deze context wel de vrijheid om vorm te geven aan een eigen karakter. Dit wordt nader omschreven in de schoolplannen. Praktische en specifieke informatie over de onderwijsaanpak en -organisatie, wordt met ouders en leerlingen gedeeld onder andere via de locatiegidsen CSG Beilen Prisma, Salland Loket en Lariks Focus. De schoolgids die u nu leest, verwijst daarom regelmatig naar deze publicaties.





2. VISIE, MISSIE EN ONDERWIJSCONCEPT

2. VISIE, MISSIE EN ONDERWIJSCONCEPT

2.1 Visie

De leeftijdsfase van 12-18 jaar is een dynamische fase waarin de jongere zich cognitief ontwikkelt, zich vormt en zijn of haar identiteit ontwikkelt in relatie tot de omgeving. Onderwijs speelt daarin een belangrijke rol door het bieden van een inspirerende en veilige omgeving. Onderwijs beïnvloedt hoe leerlingen zich in deze fase kunnen ontwikkelen en hoe leerlingen zich kunnen voorbereiden op hun toekomst. Onze school ondersteunt vanuit een positieve relatie de leerlingen in het proces van leren leren en leren leven zodat de leerling in staat is te functioneren op een wijze die recht doet aan zijn persoonlijke kwaliteiten, interesses en mogelijkheden.

2.2 Missie

Onze school biedt inspirerend en toekomstgericht onderwijs, waarmee de leerling het beste uit zichzelf haalt en zich actief verhoudt tot de samenleving. Zo ontwikkelt elke leerling zijn of haar eigen kleur en uniek palet aan kwaliteiten voor zichzelf én voor een betere wereld. Met CS Vincent van Gogh kleur je je toekomst.

2.3 Kernwaarden van onze (christelijke) identiteit

Onze (christelijke) kernwaarden bepalen de vormgeving van ons onderwijs en hebben een relatie met de bron van de christelijke traditie. Die bron is geen statisch gegeven, maar bedoeld om er inspiratie uit te putten. Die bron is ook geen objectief gegeven. De daarin aangereikte verhalen, overwegingen en richtinggevende leefregels komen pas tot leven in confrontatie met het eigen bestaan. In de praktijk betekent het dat we, in willekeurige volgorde:

1. Geloof hebben in de mens, perspectief zien in onszelf, in elkaar, in het leven en in de toekomst, vooral met betrekking tot de ontwikkelingsmogelijkheden van leerlingen

Er is altijd een nieuw begin mogelijk. Leerlingen hebben er recht op geconfronteerd te worden met 'lastige' vragen en problemen die raken aan de essentie van hun bestaan. Leerlingen hebben er recht op de zin te leren inzien van datgene wat ze moeten kennen en kunnen. Leerlingen kunnen bij ons 'verhaal halen', omdat ze meer zijn dan alleen object van beoordeling.

2. Integratie belangrijk vinden

Het gaat dan om het besef dat het onderwijs in de verschillende vakken slechts een beperkte dimensie vertegenwoordigt van het totale proces van vorming, opvoeding en onderwijs.

3. Open zijn en het initiatief nemen om te spreken over levensvragen

We bespreken levensvragen en durven in dit spreken en het voeren van de dialoog iets zichtbaar maken van de eigen visie, de eigen vragen en twijfels. We stellen ons kwetsbaar op. We geven daardoor ruimte aan leerlingen om te leren omgaan met hun eigen vragen en twijfels.

4. Reflectie belangrijk vinden

Het impliceert de bereidheid om het eigen handelen kritisch te analyseren en daarbij de hulp van anderen te vragen. Het gaat om de bereidheid te leren en dus te veranderen.

5. Verbinding zoeken met de ander

Het maakt dat een mens ook echt mens kan worden. In die ander ontmoet je jezelf en met die ander maak je de samenleving.

GELOOF
INTEGRATIE
OPEN
REFLECTIE
VERBINDING



2.4 Ons onderwijs

In onze missie geven we aan dat het om de toekomst van onze leerlingen gaat, waarbij onze school een rol speelt bij de inkleuring van die toekomst. Wat betekent deze missie voor de inhoud van ons onderwijs? We kiezen voor verbeteringen en veranderingen op het gebied van leren leren en van leren leven.

Speerpunt 1: Leren leren

Leerlingen volgen onderwijs om een diploma te halen dat toegang geeft tot het vervolgonderwijs. De nadruk ligt op de kwaliteit van de interactie tussen docent, leerling en leerstof. Welke accenten leggen we nu betreffend leren leren?

• *Maatwerk voor leerlingen*

De globalisering, de maatschappelijke en technologische ontwikkelingen vragen om veel meer maatwerk voor leerlingen. Concreet betekent dit dat onze school meer maatwerk biedt in het aanbod, het leerproces en in de toetsing/examinering.

• *Eigenaarschap leerproces*

De leerling leert het meest als hij sterk gemotiveerd en betrokken is bij het leerproces. Hij moet eigenaar worden/zijn van dat leerproces om optimale leerresultaten te kunnen boeken. In die manier van werken en in de omgang met onze leerlingen richten wij ons ook op verbetering van het eigenaarschap.

Speerpunt 2: Leren leven

Wij willen specifiek aandacht schenken aan de brede en verdiepende persoonlijke vorming, het leren leven.

• *Wie ben ik? Wat wil ik? Wat kan ik?*

Het ontwikkelingsproces van leerlingen wordt gekenmerkt door een mate van onzekerheid over wie ze zijn, wat ze kunnen en wat ze willen. Dit zijn essentiële vragen die voortdurend een rol spelen in het gedrag dat leerlingen laten zien; in de interactie tussen leerlingen onderling, in de interactie met docenten en in de prestaties die geleverd worden. De kwaliteit van de ondersteuning en begeleiding richt zich op het op zoek gaan naar antwoorden op bovenstaande vragen.

• *Normen en waarden*

Ons gedrag wordt gestuurd door innerlijke drijfveren, opvattingen, beelden, kennis, ervaringen en vaardigheden. De waarden en normen, en het gesprek daarover met leerlingen, geven mede richting aan de kwaliteit van het leven. Er is dus aandacht voor normen en waarden in relatie tot onze kernwaarden.

• *Levensvragen*

De kwaliteit van de communicatie over levensvragen wordt gekenmerkt door reflectie, ruimte geven aan een ander, empathie, het hanteren van de sandwichfeedbackmethode en dat er naast de ratio nog andere niveaus zijn die een belangrijke rol spelen in ons leven. Het geeft leerlingen perspectief als er ruimte is om het over deze vragen te mogen hebben. Aan de mogelijke antwoorden op deze vragen kunnen leerlingen zich spiegelen om te komen tot eigen standpunten en keuzes. Er wordt specifiek aandacht besteed aan het gesprek met onze leerlingen over levensvragen.





3. ONS ONDERWIJS- AANBOD

3. ONS ONDERWIJS- AANBOD

CS Vincent van Gogh is een brede scholengemeenschap voor vmbo (inclusief lwoo), (tweetalig) havo, atheneum en gymnasium.

3.1 Tweejarige brugperiode

De eerste leerjaren van elke afdeling, noemen we de onderbouw. In de onderbouw moet iedere leerling voor elk vak kerndoelen bereiken. De typen opleidingen in het eerste en tweede brugjaar zijn:

bb	basisberoepsgerichte leerweg
kb	kaderberoepsgerichte leerweg
tl	theoretische leerweg/mavo
m/h	mavo/havo (éénjarige brugperiode)
lwoo	leerwegondersteunend onderwijs
havo	havo-niveau
atheneum	vwo-niveau
gymnasium	vwo-niveau
tto	havo/vwo-niveau

De m/h-klas op Salland is er voor leerlingen die bij het verlaten van de basisschool nog niet weten of ze havo kunnen doen. Op locatie CSG Beilen wordt, naast de klassen met één niveau, ook gewerkt met zogenoemde 'dakpanklassen'. Leerlingen worden daar beoordeeld op twee niveaus waarna dan gekeken wordt welke opleiding het beste bij ze past.

3.2 Toelating en plaatsing

Alle leerlingen die een vmbo-, havo, atheneum- of gymnasiumdiploma willen halen, zijn in principe toelaatbaar op onze school. Uw kind wordt op één van de opleidingen geplaatst in overleg met de basisschool. Hiervoor hebben we samen met het basisonderwijs de plaatsingswijzer ontwikkeld die gebaseerd is op het leerlingvolgsysteem van groep 6, 7 en 8. Het kan zijn dat ons plaatsingsbesluit afwijkt van uw visie. Veelal gaan we met ouders in gesprek om samen te kijken welk type onderwijs het beste bij de leerling past. In enkele gevallen kan uw kind getest worden. De kosten voor een eventuele test komen voor uw rekening. De uitslag van de test is bindend.

Leerlingen uit dezelfde woonplaats of van dezelfde basisschool, worden zo veel mogelijk bij elkaar geplaatst. Door deze leerlingen zoveel mogelijk bij elkaar te plaatsen, kunnen ze met elkaar van en naar school fietsen. Wij houden graag rekening met verzoeken om leerlingen in een bepaalde groep met andere leerlingen te plaatsen, mits het niveau van de groep overeenkomt met het basisschooladvies in het onderwijskundig rapport.



3.3 Passend onderwijs

Passend Onderwijs betekent dat iedere leerling het onderwijs en de ondersteuning krijgt waar hij recht op heeft. Centraal staat de vraag: wat heeft een leerling nodig, hoe kan dat worden georganiseerd en wie zijn daarvoor nodig? Goed onderwijs is de basis voor passende ondersteuning. Kwalitatief goed onderwijs betekent goede prestaties, aandacht voor talentontwikkeling, opbrengstgericht werken, kunnen omgaan met verschillen, doorgaande schoolloopbanen en een professionele, lerende cultuur.

Bij elke aanmelding kijken wij naar de behoeften van de individuele leerling en zijn mogelijkheden om op onze school een diploma te behalen. We kijken hierbij nauwlettend naar het belang van het kind én onze mogelijkheden om in het ontwikkelingsproces van uw kind een goede rol te kunnen vervullen. Het basisondersteuningsprofiel van CS Vincent van Gogh zal voor de meeste leerlingen toereikend zijn. Soms heeft een leerling op grond van een handicap of beperking heel veel of zeer specifieke ondersteuning nodig. Onze school heeft een ruim aanbod aan voorzieningen en zorgmogelijkheden. Het is echter mogelijk dat we de juiste ondersteuning toch niet kunnen bieden. Dan hebben we de plicht om te kijken welke andere VO-school dat wel heeft, waardoor de leerling toch passend onderwijs krijgt. De VO-scholen in Assen, Beilen, Gieten en Eelde zitten voor Passend Onderwijs in een samenwerkingsverband.

Uiteindelijk zal de betreffende teamleider aan de hand van enkele criteria beslissen of uw kind wordt toegelaten op CS Vincent van Gogh. Tegen de beslissing van de teamleider kan – indien gewenst – bezwaar gemaakt worden bij de locatiedirecteur. De criteria waarnaar gekeken wordt, hebben betrekking op:

- de grondslag van de school;
- psychiatrische problematiek of gedragsstoornissen;
- visuele of auditieve beperkingen;
- technische voorzieningen;
- opnamecapaciteit van de school;
- mogelijkheden en beperkingen met betrekking tot verzorging/ behandeling op school;
- cognitieve mogelijkheden en beperkingen van de leerling.

Voor algemene informatie over Passend Onderwijs: steunpuntpassendonderwijs.nl

Voor informatie over het samenwerkingsverband: passendonderwijs-vo-22-01.nl

3.4 Vmbo op de locaties CSG Beilen en Salland

Binnen het vmbo gaan we uit van de didactische en pedagogische beginselen van de pedagogiek van de hoop en van activerend leren. Zoals de naam al zegt, bereidt het vmbo voor op het middelbaar beroepsonderwijs (mbo). Ons vmbo kent drie leerwegen. Een leerweg valt het best te omschrijven als een onderwijsprogramma in de richting van het vervolgonderwijs, met daarin een aantal verplichte vakken en een aantal vrij te kiezen eindexamenvakken. Wij bieden binnen het vmbo de volgende leerwegen aan.

Basisberoepsgerichte leerweg (bb)

Deze leerweg is bedoeld voor zeer praktisch ingestelde leerlingen. De leerweg leidt naar de basisberoepsgerichte leerwegen in het mbo.

Kaderberoepsgerichte leerweg (kb)

Leerlingen die het liefst en het makkelijkst kennis opdoen door praktisch bezig te zijn, kiezen deze leerweg. De leerweg geeft, net als de theoretische leerweg, aansluiting op de vak- en middenkaderopleidingen in het mbo.

Theoretische leerweg (tl)

Deze leerweg is geschikt voor leerlingen die niet veel moeite hebben met leren. Tl sluit aan op het hoogste niveau (vak- en middenkaderopleiding) van het mbo en leerlingen kunnen met het juiste vakkenpakket en een goede studiehouding ook doorstromen naar het havo. Over de aansluiting van vmbo naar havo zijn met de locatie Lariks goede afspraken gemaakt.



3.5 Mavo/havobrugklas (mh)

Op de locatie Salland kunnen leerlingen die na groep 8 twijfelen of ze havo kunnen doen, terecht in de m/h-klas. Ze volgen dan de lessentabel op havo-niveau. Na het eerste leerjaar stromen de leerlingen door naar havo 2 op Lariks of naar mavo 2 op Salland.

3.6 Dakpanklassen

Op locatie CSG Beilen wordt naast klassen met één niveau ook gewerkt met zogenoemde 'dakpanklassen'. Leerlingen krijgen op hun eigen niveau les en worden op hun eigen niveau getoetst. In het eerste en tweede leerjaar kijken we welke leerroute het beste bij de leerling past.

3.7 Leerwegondersteunend onderwijs (lwoo)

Het lwoo is geen aparte leerweg maar een vorm van ondersteuning binnen het vmbo en biedt onderwijs en zorg op maat. Hierdoor kan een leerling een ononderbroken leerroute volgen en doorstromen naar het mbo. Het lwoo is bedoeld voor leerlingen die leerachterstanden hebben, vaak gecombineerd met problemen op sociaal-emotioneel gebied (bijvoorbeeld faalangst, motivatieproblemen of concentratieproblemen). Voor elke lwoo-leerling wordt een ontwikkelingsperspectief gemaakt waarmee gewerkt wordt aan de leerachterstanden en aan het sociaal-emotioneel functioneren. Lwoo-leerlingen hebben over het algemeen in het eerste en tweede leerjaar een eigen plek binnen school en ze krijgen les in kleine groepen. Er wordt rekening gehouden met leerachterstanden en het niveau van de individuele leerlingen. De theorielessen worden zoveel mogelijk in één lokaal gegeven en er wordt gewerkt met een kleine groep docenten.

Voor leerlingen die binnen vmbo leerwegondersteuning (lwoo) nodig hebben, geldt een toelatingsprocedure. Deze procedure en aanvullende informatie vindt u op onze website.

Groepsgrootte op de locaties CSG Beilen en Salland

De groepsgrootte in de onderbouw is afhankelijk van het type klas van de afdeling. In het lwoo streven we naar kleine groepen, voor bb streven we naar 20-24 leerlingen per groep, voor kb naar 24-26 leerlingen per groep en in de tl naar 26-30 leerlingen per groep. In de bovenbouw streven we ernaar niet meer dan 30 leerlingen in één groep te plaatsen.

Na het tweede leerjaar

Aan het eind van elk leerjaar wordt gekeken in welke opleiding de leerling het volgende jaar verder gaat. Voor lwoo-leerlingen zijn er verschillende leerroutes mogelijk. Een mogelijkheid is dat een lwoo-leerling die twee jaar vmbo-bb gevolgd heeft in de lwoo-setting, daarna doorstroomt naar de derde klas van het reguliere vmbo. Een andere mogelijkheid is dat een leerling uit een kb-groep met een lwoo-indicatie in een reguliere vmbo-klas zit. Dan wordt aan het einde van een schooljaar gekeken welke leerroute het daaropvolgende jaar het beste bij de leerling past.

3.8 Praktijklessen op Salland

In het 3e leerjaar krijgen de basis- en kaderleerlingen het examenprogramma Dienstverlening en Producten (D&P) aangeboden. Hierin wordt 12 lesuur per week gevarieerd beroepsgericht les gegeven met veel praktijkopdrachten en daarnaast krijgen leerlingen ongeveer 20 uur les in de algemeen vormende vakken als Nederlands, Engels en wiskunde. Er wordt veel projectmatig gewerkt op basis van verschillende methoden en thema's. Er is niet alleen ruimte voor de vakinhoudelijke kant, maar leerlingen worden ook getraind in professionele vaardigheden als samenwerken, organiseren, presenteren, communiceren en plannen. Er is een groot aanbod in keuzevakken, zoals meubelmaken, theater- & podiumtechniek, mode & design, sport & beweging of mens & zorg.

Kenmerkend aan en groot voordeel van D&P is dat uw kind pas later keuzes hoeft te maken en dat het onderwijs betekenisvoller wordt doordat er contextrijk en praktisch geleerd wordt. Dat maakt leerlingen zelfbewust en kunnen ze ook bewuster kiezen voor een vervolgopleiding.

Na het behalen van het vmbo-diploma, kan uw kind breed uitstromen naar opleidingen in het mbo. Ook leerlingen uit de theoretische leerweg volgen deze het programma D&P om een goed beeld te krijgen van de verschillende sectoren. Voor hen beslaat het programma 4 lessen per week.

3.9 Zorg & welzijn op CSG Beilen

Op de locatie CSG Beilen wordt binnen het vmbo het profiel Zorg & Welzijn aangeboden.

3.10 Toetsing en cijfers op Salland & CSG Beilen

In het leerlingvolgsysteem worden gedurende het schooljaar de cijfers bijgehouden, ouders en leerlingen hebben daar inzicht in. Aan het begin van het schooljaar vertellen docenten hun leerlingen hoe rapportcijfers tot stand komen. Via de mentor worden leerlingen ingelicht over de overgangsnormen. Het programma van toetsing en afsluiting (pta) en de overgangsnormen staan op onze website.



3.11 Havo & vwo op locatie CSG Beilen

Locatie CSG Beilen biedt voor leerlingen de mogelijkheid de onderbouw havo of vwo te volgen.

Havo

Leerlingen die onderwijs volgen op havo-niveau worden voorbereid op het volgen van een hbo-opleiding. Ook de doorstroom naar vwo 5 is mogelijk, waarna een universitaire opleiding kan worden gevolgd. Naast kennis zijn vaardigheden als zelfstandig werken en plannen erg belangrijk voor leerlingen die de havo volgen. In havo 3 is het onderwijs gericht op doorstroming naar de Tweede Fase van het havo. Over de inhoud van het onderwijs in deze klas hebben we goed overleg met de locatie Lariks in Assen. We gebruiken voor bijna elk vak dezelfde methode. Leerlingen maken na havo 3 de overstap naar de locatie Lariks.

Vwo

Leerlingen die hbo of een universitaire opleiding willen doen na het voortgezet onderwijs, kiezen vwo. De eerste twee jaar volgen ze vwo op de locatie CSG Beilen, daarna stappen ze over naar onze locatie Lariks in Assen.

3.12 Tweektalig onderwijs op Lariks

Het tweektalig onderwijs (tto) heeft inmiddels het junior én het senior tto-certificaat en neemt een speciale plek in binnen het internationale karakter van onze school. Deze opleiding, die in 2007 is gestart binnen het vwo en in 2013 ook op havo, gaat uit van drie pijlers: taalvaardigheid, wereldburgerschap en persoonlijkheidsontwikkeling. Aan de eerste pijler wordt vormgegeven door het geven van ruim de helft van de lessen in het Engels. De tweede pijler komt tot uitdrukking binnen de reguliere vakken, maar vooral ook door de internationaliseringsactiviteiten en extra vakken zoals Global Perspectives. De derde pijler is het effect van de eerste twee: door de taalvaardigheid en het wereldburgerschap groeit de leerling als persoon.

De leerlingen die tto volgen, bezoeken meerdere keren het buitenland. In de eerste klassen gaan ze drie dagen naar Engeland. In de tweede en/of derde klas doen de leerlingen mee aan een uitwisseling. De exacte invulling van de uitwisseling hangt af van de

afspraken met onze partnerscholen in Duitsland, Denemarken en Spanje. Daarnaast gaan de leerlingen in de derde klas naar het Europees Parlement in Brussel. Voor het vak Engels wordt de onderbouw afgesloten met het IGCSE English as a Second Language examen. In de bovenbouw nemen de leerlingen deel aan een uitwisseling en/of een studiereis. Ook krijgen de leerlingen die tto volgen verschillende extra activiteiten aangeboden, zoals deelname aan verschillende Model United Nations conferenties. Bovendien maken ze de Global Perspectives en IGCSE English First Language (havo) en A-level English Language en IGCSE Literature in English (vwo) examens.

Dit alles brengt extra kosten met zich mee. Deze kosten zijn voor het schooljaar 2019-2020 vastgesteld en staan vermeld op de website. Mochten de extra kosten een probleem opleveren, neemt u dan contact op met de tto-coördinatoren of de schoolleiding. De kosten mogen namelijk geen belemmering opleveren voor de keuze voor een tweektalige opleiding.



3.13 Na het tweede leerjaar

Na het tweede leerjaar gaat uw kind normaal gesproken over naar het derde leerjaar. Soms ontwikkelt een leerling zich anders dan aanvankelijk werd gedacht. De docentenvergadering kan dan het besluit nemen of adviseren over de overstap naar een ander type opleiding. Havo- en vwo-leerlingen maken aan het einde van het derde leerjaar een profielkeuze. De leerlingen volgen een breed vakkenaanbod. Een deel van de vakken is verplicht, een ander deel bestaat uit profiel(keuze)vakken. Het vrije deel bestaat uit een keuze-examenvak (niet uit het profiel) en het andere deel is door de leerling zelf in te vullen met een tweede of derde extra vak. Zij worden daarbij intensief begeleid door mentor en decaan. De leerling kan kiezen uit onderstaande profielen.

Natuur en Techniek

Dit profiel is voor leerlingen die exact denken, praktisch zijn en nauwkeurig werken. Zij besteden hun tijd het liefst aan (wetenschappelijk) onderzoek, ontwerpen, bouwen, berekeningen maken of technisch tekenen. Ze vinden het een uitdaging om met behulp van wiskundige regels en formules antwoorden te vinden. Examenvakken in dit profiel zijn onder andere scheikunde, natuurkunde en wiskunde B.

Natuur en Gezondheid

Opleidingen en beroepen die aansluiten bij dit profiel, zijn behoorlijk exact. Dit profiel is geschikt voor leerlingen die in de medische wereld of de farmaceutische industrie aan de slag willen, of die onderzoek willen doen naar voeding, gezondheid, landbouw of milieu. In dit profiel zijn de examenvakken onder andere biologie, scheikunde en wiskunde A of B.

Economie en Maatschappij

Leerlingen die dit profiel kiezen zijn geïnteresseerd in de wereld om hen heen en zijn gewend om 'in het groot' te denken. Ze zijn ondernemend, zakelijk en kunnen goed organiseren. Het profiel sluit aan bij beroepen als onderzoeker, belastingadviseur of assistent-accountant. Examenvakken in dit profiel zijn onder andere economie, geschiedenis, aardrijkskunde of bedrijfseconomie en wiskunde A of B.

Cultuur en Maatschappij

Leerlingen die een brede belangstelling hebben voor cultuur en samenleving kiezen dit gevarieerde profiel. Leerlingen die in dit profiel passen hebben een brede belangstelling, kunnen goed luisteren en lang achter elkaar alleen werken. Denk bijvoorbeeld aan archivaris, kunsthistoricus of socioloog. Leerlingen doen eindexamen in onder andere Frans of Duits, geschiedenis, wiskunde A of C (alleen voor vwo), kunstvakken en een keuze uit economie of aardrijkskunde.

3.14 Toetsing en cijfers op Lariks

In veel leerjaren werken leerlingen met studieplanners; de repetitieroosters houden daar ook rekening mee. In het leerlingvolgsysteem worden gedurende het schooljaar de cijfers bijgehouden en ouders en leerlingen hebben daar inzicht in. Aan het begin van het schooljaar vertellen docenten hun leerlingen hoe rapportcijfers tot stand komen. Via de mentor worden leerlingen ingelicht over de overgangsnormen. Leerlingen in de onderbouw van havo/vwo (leerjaar 1 t/m 3) ontvangen per schooljaar drie cijfer rapporten. Het programma van toetsing en afsluiting (pta) en de overgangsnormen staan op onze website.

3.15 Bevorderen of zittenblijven op CS Vincent van Gogh

Wij streven ernaar het zittenblijven te beperken. Doubleren in de onderbouw is alleen zinvol als een kind wel over de nodige capaciteiten beschikt voor het niveau van de opleiding. Ook wanneer een leerling door omstandigheden een deel van het schooljaar geen onderwijs heeft kunnen volgen, kan zitten blijven zinvol zijn. Op onze school mag een leerling niet langer dan twee jaar over hetzelfde leerjaar doen. Verder geldt dat leerlingen niet langer dan drie jaar over twee aaneengesloten leerjaren mogen doen.





4. SCHOOLLOOPBAAN EN TOEKOMST

4. SCHOOLLOOPBAAN EN TOEKOMST

Onze samenleving laat steeds duidelijker zien dat we niet langer opgeleid worden voor één bepaald beroep dat we ons verdere werkzame leven uitoefenen.

Verbreding van de opleiding, het aanleren van leerstrategieën en de voortdurende mogelijkheid tot scholing spelen in op die ontwikkeling. Uw kind maakt een goede start van zijn loopbaan op CS Vincent van Gogh! Bij de overstap van het basisonderwijs naar onze school, kijken we samen naar het niveau en de talenten van uw kind. Zo bereiden we onze leerlingen voor op de toekomst. Het diploma is een mooie afsluiting van een schoolperiode en de start van een nieuwe fase in het leven van uw kind. Wij begeleiden uw kind graag een aantal jaren op weg naar de toekomst!

4.1 Naast de lessen

Onze school maakt deel uit van de maatschappij. Uw kind leert daarom niet alleen binnen de schoolmuren, maar ook daarbuiten. We stimuleren dit door excursies, uitwisselingen en werkweken te organiseren. Ook zoeken we de verbinding met de wijk. Er is sprake van actief burgerschap, gericht op internationalisering en sociale integratie. Alle leerlingen krijgen te maken met internationalisering door bijvoorbeeld internationale mailprojecten, werkweken en uitwisselingen. Een uitwisseling of werkweek is een belangrijk onderdeel van ons onderwijsaanbod. De kosten voor deze reizen naar binnen- en buitenland variëren van € 145,- tot € 660,-. Onze school heeft contacten met andere scholen in Duitsland, Denemarken, Finland, Polen, Spanje, Kroatië, Schotland en Italië. Uitgebreide informatie over de uitwisselingen en werkweken vindt u in de informatiegidsen Lariks Focus, CSG Beilen Prisma en Salland Loket.

In atheneum 4, gymnasium 4 en havo 5 doen leerlingen mee aan het Model European Parliament, een simulatiespel waarin leerlingen leren debatteren, onderhandelen en spreken in het openbaar. Afgelopen jaren namen onze leerlingen deel aan de competitie tussen scholen op nationaal én internationaal niveau. Regelmatig wordt één van onze leerlingen uitgekozen om Nederland in het buitenland te vertegenwoordigen.

4.2 MUN voor TT05

Voor tto-leerlingen uit de vijfde klas organiseert onze school diverse activiteiten, zoals het nabootsen van de Algemene vergadering van de Verenigde Naties. Op verschillende universiteiten in de hele wereld wordt in een Model United Nations (MUN) door studenten de besluitvorming van de VN nagespeeld. ASmun, RiMun en OLMUN zijn enkele voorbeelden hiervan.

Zo wordt door de Radboud Universiteit in Nijmegen ieder jaar het RiMUN georganiseerd, waaraan studenten uit binnen- en buitenland kunnen deelnemen. Uit de Nederlandse deelnemers worden de besten geselecteerd, die kunnen deelnemen aan de meest prestigieuze MUN's, die van de universiteiten van Harvard (Verenigde Staten) en Oxford (Groot-Brittannië).

De organisatie achter het RiMUN heeft, gesteund door de Radboud Universiteit, enige jaren geleden voor leerlingen uit de Tweede Fase het High School Program (HSP-MUN) ontwikkeld. CS Vincent van Gogh is overtuigd van de waarde van dit programma, vandaar dat het vanaf 2011 aan de leerlingen van V5 wordt aangeboden. HSP-MUN bouwt voort op de kennis en ervaringen, die de leerlingen in het MEP hebben opgedaan en past perfect in het streven van de school de leerlingen voor te bereiden op een internationale toekomst.

Het OLMUN is een grote, internationale Model United Nations Conference in het Duitse Oldenburg. Het OLMUN is in 2001 gestart en is inmiddels uitgegroeid tot de grootste in Duitsland gehouden MUN-conferentie voor scholieren in het voortgezet onderwijs (wereldwijd worden overal MUN's gehouden, maar dan vooral voor universitaire studenten). Het aantal deelnemers bedraagt inmiddels meer dan 700; voor een belangrijk deel komen zij uiteraard uit Duitsland, maar ook uit bijvoorbeeld Turkije, de Verenigde Staten, Rusland en Polen komen delegaties. Zoals op elke MUN-conferentie is ook op het OLMUN de voertaal Engels. De organisatie ligt in handen van leerlingen van scholen uit Oldenburg. Onze school doet sinds schooljaar 2013-2014 mee met het OLMUN.



4.3 Jeugddebate

Leerlingen van de locaties CSG Beilen en Salland nemen deel aan het Jeugddebate van de provincie Drenthe. Leerlingen debatteren, onderhandelen en spreken in het openbaar op provinciaal niveau. Afgelopen jaren nam een aantal leerlingen deel aan het Nationaal Jeugddebate in Den Haag.

Uiteraard vinden we de lessen en studieresultaten zeer belangrijk! Wij willen echter ook dat leerlingen zich op andere vlakken kunnen ontplooiën. We organiseren dan ook een groot aantal activiteiten. Tijdens het Open Podium treden leerlingen op, vaak samen met collega's. Verder kunnen leerlingen op school sterren kijken in de koepel op Lariks, zich uitleven op sportief gebied tijdens wedstrijden en sportdagen, naar de jaarlijkse Night of the Proms of het Kerstgala.

4.4 Bewegene

We vinden sport een onmisbaar onderdeel in de ontwikkeling van kinderen. Met sport ontwikkelen leerlingen motorische vaardigheden en leren ze samen te werken en om te gaan met winnen en verliezen. Sport en bewegen heeft een positieve invloed op de schoolprestaties. Leerlingen op de locatie CSG Beilen die het vak L02 als examenvak in het vmbo kiezen, organiseren samen met Welzijn Midden Drenthe, basisscholen en andere organisatie uit de regio sportactiviteiten voor inwoners uit de regio.

4.5 Zelfstandigheid en verantwoordelijkheid

Wij begeleiden leerlingen op weg naar volwassenheid en zelfstandigheid. Wij nemen leerlingen serieus en geven en de verantwoordelijkheid die bij ze past en laten ze meepraten over zaken rond de school. Leerlingen runnen zelf de schoolkrant, ze organiseren en presenteren zelf feestavonden. Elke klas heeft een klassenvertegenwoordiger die meepraat in de leerlingenraad. Ook in de medezeggenschapsraad vervullen leerlingen een belangrijke rol en krijgen zij ruimte voor hun ideeën. Op Lariks wordt gewerkt met stewards. Leerlingen worden opgeleid tot steward en zorgen er in die rol voor dat leerlingen met elkaar oog hebben voor de sfeer en de leefbaarheid in het gebouw.





5. LEERLING-
BEGELEIDING
UW KIND
CENTRAAL

5. LEERLINGBEGELEIDING: UW KIND CENTRAAL

Onze school brengt niet alleen kennis en vaardigheden over, maar werkt ook aan de vorming en bewustwording van de leerlingen. School is op die manier mede-opvoeder: wij willen graag uw kind samen met u opvoeden. De primaire rol en verantwoordelijkheid daarvoor ligt uiteraard bij de ouders. Op onze school staat uw kind en zijn manier van leren centraal. Goede begeleiding en opvang van onze leerlingen is dan ook vanzelfsprekend.

5.1 Mentoraat

De mentor is het aanspreekpunt van de ouders en van de klas. Tijdens mentorlessen leren de leerlingen hoe ze het beste kunnen leren en ook oefenen ze sociale vaardigheden. Als er in een klas problemen zijn, bemiddelt de mentor en begeleidt de leerlingen bij problemen, bijvoorbeeld op sociaal-emotioneel vlak. Ook speelt de mentor een belangrijke rol in de begeleiding van keuzeprocessen; bijvoorbeeld bij het kiezen van het vakkenpakket of een vervolgopleiding.

5.2 Leerlingregistratiesysteem

De resultaten van uw kind volgen we met het leerlingregistratiesysteem. We nemen daarin die gegevens op die van belang zijn om de loopbaan van uw kind binnen school goed te kunnen volgen en te ondersteunen.

5.3 Zorg en begeleiding

Soms heeft een leerling ondanks de begeleiding van de vakdocenten in de les nog meer hulp en begeleiding nodig. Dan kan de mentor op Salland en Lariks een beroep doen op het zorgteam, bestaande uit de teamleider, leerlingcoördinator, zorgcoördinator en remedial teachers, orthopedagogen en intern deskundigen. Op CSG Beilen bestaat het zorgteam uit drie leerlingbegeleiders. Maandelijks is er een overleg met het zorgadviesteam waarbij ook de jeugdarts, leerplichtambtenaar, schoolmaatschappelijk werk en een onderwijsbegeleider van een cluster-4 school aanwezig zijn.

Binnen school kan het zorgteam een beroep doen op orthopedagogen, remedial teachers en interne specialisten. Hierbij gaat het om kortdurende begeleiding.

Dyslexie en dyscalculie

Als dyslexie en dyscalculie door een deskundige is vastgesteld bij een leerling, ontvangt hij een dyslexiepaspoort met daarin de faciliteiten waar hij gebruik van kan maken. Ook is er de mogelijkheid van ondersteuning binnen school.

5.4 Zieke leerlingen

Als uw kind door ziekte langere tijd niet naar school kan komen, is het belangrijk dat u daarover de mentor informeert. In samenspraak met de mentor, de leerlingcoördinator/ leerlingbegeleider en u wordt dan gekeken hoe het onderwijs tijdelijk op een andere manier kan worden gegeven. De afwezigheid van een leerling wordt gevolgd door school en de leerplichtambtenaar. Het is dan ook van belang dat hierover onderling goed gecommuniceerd wordt. Meer informatie over zieke leerlingen en onderwijs vindt u ook op de website van Ziezon, het landelijk netwerk 'ziek zijn en onderwijs': ziezon.nl.

5.5 Gescheiden ouders en informatie

Indien u gescheiden bent, is het eerste aanspreekpunt voor de school de ouder waar de leerling zijn hoofdverblijfplaats heeft. Op het aanmeldformulier kunt u uw gezinssituatie vermelden en als dat wenselijk is de adresgegevens van beide ouders invullen, zodat school in de gelegenheid is om ook beide ouders van informatie te voorzien (tenzij dit in strijd is met het belang van het kind). Tevens ontvangen beide ouders dan de inloggegevens voor het leerlingenprogramma dat inzicht geeft in het rooster, de cijfers en absentie van de leerling. Op onze website vindt u het protocol informatievoorziening aan gescheiden ouders.

5.6 Vertrouwenspersonen

Leerlingen kunnen terecht bij onze orthopedagogen, teamleiders, decanen, coaches/mentoren en leerlingbegeleiders met problemen rond bijvoorbeeld ongewenste intimiteiten of seksuele intimidatie. Zij helpen met het vinden van een oplossing.

Leerlingen kunnen ook contact opnemen met een vertrouwenspersoon, intern of extern. Elke locatie heeft verschillende interne vertrouwenspersonen aan gewezen. Voor de namen en bereikbaarheid van deze personen, wordt verwezen naar de website. Onder de button begeleiding die op elke locatie te vinden is, staat hierover meer informatie.

De externe vertrouwenspersoon is de heer **J. Wibbens**,
j.wibbens@wibbens.nl,
06-53697150 of 088-2383260





6. DE DAGELIJKSE ONDERWIJS- PRAKTIJK

6. DE DAGELIJKSE ONDERWIJSPRAKTIJK

6.1 Roosters

Via het leerlingvolgsysteem is het rooster vanaf de eerste schooldag in te zien. In deze online omgeving is het rooster, het huiswerk en een koppeling naar digitaal leermateriaal geïntegreerd. We proberen zoveel mogelijk aaneengesloten lessen te geven en tussenuren te voorkomen. In hogere klassen komen door de vakkenpakketten en profielen wel tussenuren voor; de leerlingen kunnen dan zelfstandig aan het werk in de beschikbare studieruimten of de mediatheek. Het rooster dat aan het begin van het schooljaar zichtbaar is, is niet definitief en kan tijdens het schooljaar nog worden aangepast. Om die reden is het verstandig om persoonlijke activiteiten als sport-training en muzieklessen na 16.45 uur in te plannen. Tot die tijd zijn leerlingen dus in principe beschikbaar voor school.

Rooster Salland

Op Salland krijgt uw kind in de eerste twee jaar per week ongeveer 38 lessen van 40 minuten (per les) waarvan 8 flexuren. In de bovenbouw varieert het aantal lessen tussen de 36 en 38, afhankelijk van de leerweg. De school is verplicht om 3700 klokuren onderwijs te geven verdeeld over de vier leerjaren. De lestijden op Salland vindt u in onderstaand schema.

Salland heeft twee lestijdsystemen om de pauzes tussen de onderbouw en bovenbouw gescheiden te houden.

Leerjaar 1		Leerjaar 2		Leerjaar 3+4	
8.40	coach	8.20	les 1	8.20	les 1
9.00	les 2	9.00	les 2	9.00	les 2
9.40	les 3	9.40	les 3	9.40	les 3
10.20	les 4	10.20	les 4	10.20	pauze
11.00	pauze	11.00	pauze	10.40	les 4
11.20	les 5	11.20	les 5	11.20	les 5
12.00	les 6	12.00	les 6	12.00	les 6
12.40	les 7	12.40	les 7	12.40	pauze
13.20	pauze	13.20	pauze	13.00	les 7
13.40	les 8	13.40	les 8	13.40	les 8
14.20	les 9	14.20	les 9	14.20	les 9
15.00	coach	15.00	vrij	15.00	vrij



Rooster Lariks

Op Lariks krijgt uw kind in de eerste drie jaar gemiddeld per week 30 lessen van 50 minuten per les. In de hogere jaren varieert het aantal lessen, afhankelijk van de afdeling en het gekozen profiel. Op grond van de wet onderwijstijd krijgen havo-leerlingen 4700 klokuren les verdeeld over vijf jaar en vwo-leerlingen 5700 uur les verdeeld over 6 jaar.

De lestijden op Lariks vindt u in navolgend schema.

1	08.15 - 09.05
2	09.05 - 09.55
Pauze	09.55 - 10.10
3	10.10 - 11.00
4	11.00 - 11.50
Pauze	11.50 - 12.15
5	12.15 - 13.05
6	13.05 - 13.55
Pauze	13.55 - 14.10
7	14.10 - 15.00
8	15.00 - 15.50
9	15.50 - 16.40

Rooster CSG Beilen

Op de locatie CSG Beilen eindigen de lessen voor de onderbouwleerlingen en voor de meeste bovenbouwleerlingen alle dagen tot 14.35 uur, behalve op dinsdag: dan hebben zij les tot 13.45 uur. Leerlingen in de onderbouw hebben 32 uur per week les en hebben in het basisrooster geen tussenuren.

 aanwezig op school 08.00 uur	
 eerste bel: naar het lokaal 08.05 uur	
1e uur	08.10 - 09.00
2e uur	09.00 - 09.50
Pauze	09.50 - 10.05
3e uur	10.05 - 10.55
4e uur	10.55 - 11.45
5e uur	11.45 - 12.35
Pauze	12.35 - 12.55
6e uur	12.55 - 13.45
7e uur	13.45 - 14.35



6.2 Huiswerk

We begeleiden uw kind in de brugklas bij het maken van huiswerk. Zo bespreekt de mentor de huiswerkadviezen met de klas en leert uw kind welke manier van huiswerk maken en leren het beste bij hem past. In de brugklas mag u er van uit gaan dat uw kind één tot twee uur per dag aan huiswerk moet besteden. In hogere klassen loopt dat op tot zeker drie à vier uur. Soms maken leerlingen een deel van het huiswerk tijdens de les, zodat de docent kan zien op welke wijze dat gebeurt.

6.3 Lesuitval

We doen ons best geplande lesuitval zoveel mogelijk te voorkomen. Daarom is het aantal vergaderingen tijdens lestijd gering. Verder plannen docenten hun scholing, indien mogelijk, buiten schooltijd. Als duidelijk is dat een docent een langere periode afwezig is, zoeken we een vervanger. Zolang die niet gevonden is, worden lessen zoveel mogelijk door vakcollega's overgenomen. Als een docent plotseling het eerste uur afwezig is, bijvoorbeeld door ziekte, stellen wij uw kind daarvan zo snel mogelijk op de hoogte. Afwezige docenten worden ook zoveel mogelijk in het rooster op de website vermeld.

6.4 Lesverzuim en te laat komen

Bij ziekte of doktersbezoek van uw kind, willen we graag uiterlijk 08.30 uur op de hoogte gesteld worden. Wij verzoeken u vriendelijk ziekenhuis- of tandartsbezoek zoveel mogelijk na de lessen te plannen. Andere vormen van verlof kunt u schriftelijk of via de website aanvragen bij de leerlingcoördinator/teamleider. We houden nauwgezet in de gaten welke leerlingen afwezig zijn en wie er te laat komen. Dat wordt ook geregistreerd in het leerlingvolgsysteem. Wanneer een leerling regelmatig spijbelt, of afwezig is zonder toestemming van school, wordt de leerplichtambtenaar geïnformeerd en worden vervolgens de ouders ingelicht. Wij stellen ouders altijd op de hoogte van het contact met de leerplichtambtenaar.

6.5 Vakantie & vrije dagen

Het overzicht van de vakanties en vrije dagen in 2019-2020 ziet er als volgt uit:

	begindatum	einddatum
Herfstvakantie	19 oktober 2019	27 oktober 2019
Kerstvakantie	21 december 2019	05 januari 2020
Voorjaarsvakantie	14 februari 2020	23 februari 2020
Goede Vrijdag/Pasen	10 april 2020	13 april 2020
Meivakantie	24 april 2020	05 mei 2020
Hemelvaartsdag	21 mei 2020	24 mei 2020
Pinksteren	01 juni 2020	
Zomervakantie	04 juli 2020	16 augustus 2020

Voor locatiespecifieke vrije dagen in verband met scholingsdagen voor personeel, wordt verwezen naar de vakantieplanning in Salland Loket, Lariks Focus en CSG Beïen Prisma. Ook op de website staat per locatie de vakantieplanning aangegeven. Verlof voor extra vakantiedagen, vervoegd vertrek of verlate terugkomst geven we in principe niet. Slechts in bijzondere situaties wijken we daarvan af (indien nodig in overleg met de leerplichtambtenaar). Bijzonder verlof moet minstens 8 weken van tevoren worden aangevraagd, in verband met eventuele beroepsprocedures.



6.6 Een veilige school

De eerste voorwaarde voor het welzijn van onze leerlingen is dat zij zich veilig voelen binnen onze school. Als onverhoopt blijkt dat er problemen ontstaan, nemen wij gepaste maatregelen. Ook als het om de zorg voor de spullen van onze leerlingen gaat. Er zijn fietsenstallingen, ten dele onder toezicht. In garderobes hangen camera's en leerlingen kunnen hun waardevolle spullen opbergen in hun kluisje. Tijdens de pauzes surveilleren conciërges. Ondanks alle zorg en inspanningen komt pesten helaas af en toe ook bij ons op school voor. U mag van ons verwachten dat we met alle middelen optreden en zo nodig streng optreden. In mentorlessen wordt aandacht besteed aan pesten, agressie en vandalisme. Wij hanteren een pestprotocol en een geweldsprotocol. Minimaal eenmaal per jaar wordt op de locaties een ontruimingsoefening gehouden. Verder bezoekt de wijkagent regelmatig onze locaties en vinden daar preventieve kluisjescontroles plaats. Onze school heeft voor de Asser locaties samen met de andere vo-scholen uit Assen, de gemeente en de politie, het convenant van de afstemming over schoolveiligheid getekend.

Contactpersoon binnen
cs Vincent van Gogh
is **Jody Alberts**
j.alberts@csvgv.eu



7. KOSTEN



7. KOSTEN

Wij bieden onderwijs van goede kwaliteit. Daarvoor is wel uw financiële bijdrage nodig. Uw bijdrage is echter geheel vrijwillig. De hoogte van de ouderbijdrage en de besteding daarvan wordt jaarlijks ter instemming voorgelegd aan de oudergeleding van de medezeggenschapsraad. Via de webshop, bereikbaar via onze website, kunt u jaarlijks aangeven welk deel van de ouderbijdrage u wenst te betalen.

De kosten voor 2019-2020 zijn door de mr als volgt vastgesteld

Vrijwillige algemene bijdrage	Vrijwillige vakkenbijdrage	Huur kluisje
€ 50,=	€ 50,=	€ 15,=

De algemene bijdrage besteden we aan

Vormgeving van de identiteit:

€ 18.000,= per jaar.

Activiteiten op cultureel gebied en projecten:

€ 40.000,= per jaar.

Presentatie, communicatie en medezeggenschap:

€ 60.000,= per jaar.

Automatisering:

€ 20.000,= per jaar.

Specifieke voorzieningen voor leerlingen:

€ 50.000,= per jaar. incidentele bijdragen in de kosten van voorzieningen waarbij geen of onvoldoende overheidssteun gegeven wordt, zoals de vaklokalen op Salland, veiligheidsvoorzieningen en inbraakpreventie en verbouwingskosten in verband met onderwijsvernieuwingen.

Voor een overzicht van alle kosten verwijzen we u naar de brochure 'schoolkosten, boekenfonds en leermiddelen'.



7.1 Webshop

Het bestellen van goederen en diensten en het betalen van bovengenoemde bijdragen kan via onze webshop. Via onze website csvincentvangogh.nl komt u in de webshop.

7.2 Kwijtschelding

Wanneer u door financiële omstandigheden niet in staat bent de schoolkostenbijdrage te betalen, kunt u een verzoek - voorzien van recente bewijsstukken - tot gedeeltelijke of gehele kwijtschelding via de webshop (ouderportaal). Eventuele (gedeeltelijke) kwijtschelding wordt verleend in de volgende gevallen:

- Het gezinsinkomen is aantoonbaar lager dan 125% van de voor u als ouder(s) geldende landelijke netto bijstandsnorm (het normbedrag is exclusief gemeentelijke toeslagen en/of verlagingen);
- De Wet Schuldsanering Natuurlijke Personen (WNSP) is aantoonbaar op u als ouder(s) van toepassing.
- Voor meer informatie over de kwijtscheldingsregeling kunt u terecht op onze website.

7.3 Studiefinanciering

Voor kinderen tot 18 jaar kunt u het kindgebonden budget aanvragen bij de Belastingdienst. Voor leerlingen van 18 jaar en ouder bestaat er een tegemoetkoming scholieren. Informatie hierover vindt u op <https://duo.nl/particulier/>.



8. DE FORMELE KANT



8. DE FORMELE KANT

Voor een goede gang van zaken is het belangrijk dat we orde en regelmaat nastreven en handhaven binnen school. Wanneer de orde of regelmaat verstoord wordt, praten we eerst met de betrokkene(n). Op deze manier hopen we ongewenst gedrag te voorkomen.

Pas in tweede instantie gaan we over op straffen. Wie de regels overtreedt, draagt de consequenties daarvan; ook als het om spijbelen of te laat komen gaat.

8.1 Rechten en plichten

Binnen onze school zijn de rechten en plichten van onze leerlingen vastgelegd in het leerlingenstatuut. Daarmee liggen ook de rechten en plichten van personeel en directie jegens onze leerlingen vast. Het statuut bestaat uit een algemeen deel dat geldt voor de locaties. Omdat er binnen de locaties soms verschillende regels gelden, zijn de locatiegebonden onderwerpen vastgelegd in een aparte bijlage bij het statuut. Wanneer een leerling regelmatig de regels overtreedt, of bij zeer ernstige overtredingen, gaan we mogelijk over tot schorsing en in het uiterste geval volgt verwijdering van school. Gelukkig zijn dit uitzonderlijke situaties. Om u een idee te geven wat onze regels zijn, vatten we de hoofdpunten vanuit leerlingperspectief samen.

- Ik zorg ervoor dat ik met mijn gedrag de goede gang van zaken in de les niet verstoort.
- Ik neem geen pet of jas mee in de klas.
- Ik eet en drink in de aula/leerlingruimte.
- Ik gebruik mobiele media alleen op zo'n manier dat niemand daar hinder van heeft en alleen op plaatsen waar het is toegestaan.
- Roken is slecht voor de gezondheid. CS Vincent van Gogh is een rookvrije school. Er zijn geen rookzones.
- Ik neem geen alcohol, wapens of drugs mee naar school.
- Ik weet dat ik, wanneer ik op school blow of deal, of onder invloed ben, van school gestuurd kan worden en dat de schoolleiding de politie inschakelt.
- Hetzelfde geldt voor het afsteken en/of in bezit hebben van vuurwerk of het plegen van geweld.
- Ik weet dat ik bij een overtreding van de regels tijdens een schoolfeest (bijvoorbeeld fraude met entreekaartjes, alcoholgebruik, vandalisme) uitgesloten word van de buitenschoolse activiteit.



8.2 Klachten

Als u of uw kind een klacht heeft over iets dat in schoolverband gebeurt, kunt u een klacht indienen. Uiteraard is ons doel het voorkomen van klachten of ze zo snel mogelijk naar tevredenheid op te lossen. Omdat klachten heel verschillend van aard kunnen zijn, kunt u op drie verschillende plaatsen terecht. Ga met een klacht over een persoon als het mogelijk is eerst naar de persoon zelf.

Krijgt u onvoldoende gehoor of helpt het niet, benader dan de mentor of de teamleider. Met klachten over pesten, vernieling, diefstal, etc. kunt u ook bij hen terecht. Tegen een uitspraak kunt u in beroep gaan bij de locatiedirecteur. De locatiedirecteur hoort vervolgens de betrokken partijen en doet daarna een uitspraak. Wanneer u zich niet met die uitspraak kunt verenigen, kunt u in beroep gaan bij de voorzitter van het CvB van onze school. De voorzitter CvB zal dan een gesprek voeren om te kijken of er een oplossing gevonden kan worden. Tenslotte is er de mogelijkheid om de landelijke klachtencommissie waarbij onze school is aangesloten, te benaderen. Het adres:

Landelijke Klachtencommissie voor Christelijk Onderwijs

Postbus 82324
2508 EH DEN HAAG
www.gcbo.nl

Op onze website vindt u meer informatie over de verschillende klachtenprocedures.

8.3 Onregelmatigheden bij het schoolexamen of het examen

In het examenreglement is gedetailleerd beschreven hoe en onder welke condities een leerling een bezwaarschrift kan indienen. Als een leerling een onregelmatigheid pleegt in verband met een schoolonderzoek, schoolexamen of centraal examen, wordt hij conform het examenreglement gestraft. De locatiedirecteur doet dan uitspraak. Tegen deze uitspraak kunt u in beroep gaan bij de voorzitter van het CvB. Deze doet onderzoek en deelt zijn besluit met opgave van redenen binnen 10 werkdagen mee aan de kandidaat. De kandidaat kan hierna binnen vijf werkdagen schriftelijk met opgave van redenen tegen het besluit van het bevoegd gezag in beroep gaan bij de door het bevoegd gezag van de school ingestelde Commissie van Beroep. De Commissie van Beroep doet onderzoek en beslist conform het reglement van de Commissie van Beroep. Indien de kandidaat beroep aantekent bij de voorzitter van het College van Bestuur (en mogelijk hierna bij) de Commissie van Beroep wordt de uitvoering van de beslissing van de directeur, zoals genoemd in art. 3 van het reglement, per beroep opgeschort.

8.4 18 jaar, dus meerderjarig

Personen van 18 jaar of ouder zijn meerderjarig. Formeel gezien betekent dit dat de bestaande overeenkomst tussen ouder en school, die gesloten is bij aanmelding van de leerling, dan over kan gaan in een overeenkomst tussen de leerling en school. De financiële aanspraken (kosten van servicepakket, werkweekgelden, etc.) worden dan aan de leerling gericht; rapportage, verantwoordelijkheid voor gedrag etc. worden dan ook een zaak tussen leerling en school. In dat geval dient er een nieuwe overeenkomst gesloten te worden tussen de leerling en de school. Hiervoor kan een formulier worden opgevraagd bij de leerlingenadministratie (administratie@csvvg.eu). Dit formulier dient ook door de ouders ondertekend te worden, zodat u op de hoogte bent van de wens van uw kind.



8.5 Schoolongevallenverzekering

Ondanks alle voorzorgsmaatregelen kan een leerling gewond raken. Daarom heeft de school een collectieve scholierenongevallenverzekering afgesloten voor dekking van letselkosten. Deze verzekering dekt gedeeltelijk de kosten die de ouders niet vergoed krijgen van hun eigen verzekeringsmaatschappij (u moet dus zelf in eerste instantie verzekerd zijn!). Uw kind is hierdoor verzekerd op weg van huis naar school en van school naar huis, tijdens het verblijf op school, werkweken, stages en gedurende de overige activiteiten in schoolverband. De verzekering dekt uitsluitend gedurende schoolactiviteiten en één uur ervoor of erna in verband met de reis van en naar huis. Het betreft ook geen WA-verzekering; materiële schade is dus niet gedekt. Geneeskundige en tandheeskundige kosten worden bovendien tot een vastgesteld maximum vergoed als de eigen verzekering de kosten niet of niet volledig uitbetaalt.

8.6 Verzekeringen

Voor leerlingen die deelnemen aan uitwisselingen, werkweken en excursies heeft onze school ook een verzekering afgesloten. Ouders hoeven dus in het geval van een reis in schoolverband niet zelf een reisverzekering af te sluiten. De voorwaarden voor de verzekering vindt u op onze website.





9. ONZE KWALITEIT

9. ONZE KWALITEIT

Wij evalueren voortdurend ons eigen werk en zo nodig stellen we dat bij en verbeteren wij dat. De directie en de medezeggenschapsraad evalueren met grote regelmaat en onafhankelijk van elkaar allerlei schoolzaken.

Onze school maakt gebruik van Scholen op de Kaart, een landelijk systeem waarbij scholen elkaars kwaliteit kunnen vergelijken. Tevens maken we gebruik van interne kwaliteitscontrole, zoals enquêtes onder leerlingen, personeel en ouders. Ook worden docenten en onderwijsondersteunend personeel beoordeeld door leerlingen. Deze evaluaties worden meegenomen in de functionerings- en beoordelingsgesprekken. Voor meer informatie over de kwaliteitszorg op onze school, kijkt u op onze website.

9.1 Examens

Voor wat betreft het examenbeleid neemt Vincent van Gogh de aanbevelingen van de commissie kwaliteit schoolexaminering ter harte. De negen actielijnen zijn besproken en worden in de loop van dit schooljaar ingevoerd. Deze actielijnen zijn inzichtelijk op de website van de VO Raad.

9.2 Scholing

Als de resultaten daartoe aanleiding geven, doet de teamleider onderzoek en spreekt daarover met de verantwoordelijke docent of groep docenten. De kwaliteit van docenten bepaalt voor een zeer belangrijk deel de kwaliteit van ons onderwijs. Daarom gaan onze docenten regelmatig op scholing. Soms kost scholing van docenten lestijd (dus lesuitval) – in die gevallen heeft de scholing prioriteit gekregen.

9.3 Teams

De docenten zijn ingedeeld in teams. Die teams komen bijeen in sectie- of clusterverband of als complete onder- of bovenbouwgroep. Hiernaast zijn er ontwikkelteams die een actueel thema aanpakken en uitwerken. Er is een overkoepelend ontwikkelingsplan voor de sector/locatie waarin is aangegeven welke onderwijsdoelen men wil behalen. Wij hebben bewust gekozen voor deze planmatige aanpak. Docenten blijven zo meer betrokken bij de school; niemand gaat verloren in het grote geheel en draagt als lid van een (wisselend) team de verantwoordelijkheid voor een deel van de school en het onderwijs. Daarnaast neemt de kwaliteit van het werk toe als docenten zelf keuzes kunnen maken en daarvoor verantwoordelijk zijn.





10. COMMUNICATIE &
INFORMATIE

10. COMMUNICATIE & INFORMATIE

Wij vinden goed contact tussen ouders en school zeer belangrijk. U wilt weten hoe het met uw kind op school gaat, wij horen graag hoe u en uw kind de school ervaren. Ouders wisselen onderling ervaringen uit en denken mee over schoolbeleid via de ouderraden en medezeggenschapsraad. CS Vincent van Gogh is niet alleen de school voor uw kind, het is ook úw school!

10.1 Lariks Focus, CSG Beilen Prisma en Salland Loket

Leerlingen ontvangen een informatiekaart met daarop de belangrijkste informatie over de dagelijkse gang van zaken op de locaties. Uitgebreide informatie is te vinden in de digitale documenten Lariks Focus, Salland Loket en CSG Beilen Prisma. Deze documenten zijn te vinden op de locatiepagina's van de website.

10.2 Nieuwsbrieven

Wij houden u regelmatig op de hoogte van het reilen en zeilen op onze school en geven informatie over ontwikkelingen in het onderwijs. In het informatiebulletin Zeefdruk wordt u op hoogte gehouden van wat er zicht op Lariks afspeelt. Op Salland ontvangen ouders eens per twee weken 'Salland Nieuws'. Op locatie CSG Beilen ontvangt u periodiek een nieuwsbrief.

10.3 Ouderavonden

Aan het begin van het schooljaar houden we voor ouders informatie- en kennismakingsavonden. Verspreid over het schooljaar zijn er verder spreekavonden met docenten en mentoren/coaches over de rapporten; voorlichtingsavonden van decanen en teamleiders en mentoren/coaches over pakketkeuzes, profiel- en sectorkeuzes, te volgen leerwegen, vervolgopleidingen en beroepskeuze en afdelingsgebonden voorlichtingsavonden. Bovendien kunt u altijd een afspraak maken met de mentor/coach van uw kind of de teamleider/ leerlingbegeleider. In bijzondere gevallen gebeurt dat ook andersom.

10.4 Medezeggenschap en inspraak

Ouderraden op Salland en Lariks

Tijdens de ouderavonden aan het begin van het schooljaar vraagt de mentor één of twee ouders die willen plaatsnemen in de ouderraad. De ouderraad vergadert viermaal per jaar per locatie en aan het einde van het jaar éénmaal met alle ouderraadsleden van de locaties. Tijdens deze gezamenlijke ouderraad vindt de evaluatie van het schooljaar plaats met directie, teamleiders en de voorzitter van College van Bestuur.

Ouderpanel op locatie CSG Beilen

Als kinderen van het basisonderwijs naar het voortgezet onderwijs gaan, wordt de afstand tussen school en thuis letterlijk én figuurlijk veel groter. Ondanks deze afstand hechten wij veel waarde aan de betrokkenheid van ouders bij onze school. Daarom hebben wij een ouderpanel. Dit is een informele bijeenkomst waarbij ouders in een

ongedwongen sfeer met directie en/of teamleiders in gesprek gaan over uiteenlopende onderwerpen. Ouders kunnen onderwerpen of vragen doorgeven aan het ouderpanel via: csgbeilen@csvgv.eu. De ouders van de locatie CSG Beilen worden uiteraard ook uitgenodigd op de jaarlijkse evaluatievergadering van de ouderraad.

Leerlingenraad

We vinden leerlingenparticipatie erg belangrijk en onze leerlingen kunnen op school meepraten en meedenken. Zo creëren we de sfeer waarin leerlingen zich prettig voelen op hún school. Leerlingen vergaderen in een leerlingenraad. In de leerlingenraad kunnen uit alle klassen vertegenwoordigers zitten. De vergaderingen vinden onder schooltijd plaats.

Medezeggenschapsraad (mr)

Per locatie is er een deelraad (dr). Een afvaardiging uit elke dr, vormt de mr. De dr-leden bespreken de locatiegebonden onderwerpen met de directeuren. De mr overlegt met het College van Bestuur. De raad heeft advies- of instemmingsrecht ten aanzien van allerlei beleidszaken van de school. Ook neemt de mr eigen initiatieven om verbeteringen aan te brengen. De mr evalueert ook zelfstandig de wijze waarop schoolbeleid uitgevoerd wordt

Op onze website is ruimte gereserveerd voor ouders, leerlingen en medewerkers die willen meedenken en meepraten over schoolbeleid. Meer informatie is te vinden onder de button Praat mee.



10.5 Bestuur

De voorzitter van het College van Bestuur is het hoogste bevoegd gezag van onze school. De sectordirectie legt aan het bestuur verantwoording af over het gevoerde beleid. Zo bewaakt het bestuur de koers van de school. De Raad van Toezicht houdt toezicht op het College van Bestuur.

De Raad van Toezicht houdt toezicht op het bestuur van de school. De Raad van Toezicht vergadert achtmaal per jaar met de voorzitter van het College van Bestuur. Tweemaal per jaar vindt er een overleg plaats tussen de Raad van Toezicht en de Raad van Advies. Ook voert de Raad van Toezicht tenminste éénmaal per jaar overleg met de medezeggenschapsraad. De Raad van Toezicht heeft zeven leden. Zij hebben kennis van verschillende vakgebieden; onderwijs, financiën, treasury, religie, juridisch en p&o. De beschrijvingen van de functieprofielen vindt u op onze website.

Verder is er een Raad van Advies. Deze raad adviseert het College van Bestuur over verwachtingen die de maatschappij heeft ten aanzien van onze school en het onderwijs.





BEGRIPPEN EN AFKORTINGEN

BEGRIPPEN EN AFKORTINGEN

avo	algemeen voortgezet onderwijs Het avo is gericht op algemene vakken zoals Nederlands, Engels en wiskunde, die niet direct op bepaalde beroepsvaardigheden zijn gericht. De algemene vakken zijn voor veel beroepen van belang.
bb	basisberoepsgerichte leerweg (binnen vmbo)
bovenbouw	vmbo klas 3 en 4, havo klas 4 en 5 en vwo klas 4, 5 en 6
brugjaren	twee overgangsjaren waarin een nadere keuze voor een schooltype wordt voorbereid
bvo	beroepsonderwijs en volwasseneneducatie
CCL	Centrale Commissie Leerlingenzorg
CvB	College van Bestuur
CSG Beilen Prisma	digitale informatiebrochure voor de ouders van de locatie CSG Beilen; staat op de website
decaan	docent die een extra opleiding heeft gevolgd om leerlingen te helpen bij het kiezen van een beroep of vervolgstudie. De decaan staat de mentor bij, die de leerling in eerste instantie begeleidt.
doublersen	in een leerjaar blijven zitten
dr	deelraad
dyslexie	Als vlot lezen en spellen zich niet of zeer moeizaam ontwikkelt, spreekt men van dyslexie. Ook is er dan sprake van een ernstige en hardnekkige lees- en spellingsachterstand.
eerste fase	leerjaren 1 t/m 3 van havo en vwo
EIO	Europese en Internationale Oriëntatie

havo	hoger algemeen voortgezet onderwijs
kb	kaderberoepsgerichte leerweg (binnen vmbo)
Lariks Focus	digitale informatiebrochure voor de ouders van de locatie Lariks; staat op de website
leerlingbegeleider	biedt op de locatie CSG Beilen samen met de mentor, interne en externe specialisten begeleiding aan de leerlingen en ondersteunt de teamleider.
leerlingcoördinator	biedt op de locaties Salland en Lariks samen met de mentor, interne en externe specialisten begeleiding aan de leerlingen en ondersteunt de teamleider.
leerlingenraad	een groep leerlingen die de belangen van leerlingen behartigt als achterban van de MR
leerweg	In het vmbo worden in leerjaar 3 vier leerwegen onderscheiden: de theoretische, (de gemengde), de kaderberoepsgerichte en de basisberoepsgerichte leerweg
logopedist	leerlingenbegeleider die leerlingen helpt bij luisteren, spreken en taal
lwoo	leerwegondersteunend onderwijs (ten dele vergelijkbaar met het vroegere (i)vbo of svo-lom)
mavo	middelbaar algemeen voortgezet onderwijs
medezeggenschapsraad	overlegorgaan voor ouders, leerlingen en personeel van een school (mr)
mentor / coach	begeleider van een klas of een groep leerlingen op het gebied van studie, voortgang, vakkenkeuze of in sociaal-emotioneel opzicht

m/h	mavo/havo
nieuwsbrief	periodiek nieuwsbulletin van locatie CSG Beilen
onderbouw	havo, vwo, klas 1 t/m 3 vmbo, klas 1 en 2
orthopedagoog	gedragsdeskundige die opvoeders en kinderen begeleidt bij leer- en opvoedingsproblemen
ouderraad/ouder- panel	overlegorgaan voor overleg tussen ouders en school over algemene zaken en achterban van de MR
PCL	Permanente Commissie Leerlingenzorg
profiel	een profiel is een breed samenhangend onderwijsprogramma in de laatste jaren van het havo en vwo, dat de leerling voorbereidt op een groep verwante opleidingen in het hoger onderwijs
remedial teacher	leerlingbegeleider die leerlingen helpt bij leerproblemen
Salland Loket	digitale informatiebrochure voor de ouders van de locatie Salland; staat op de website
Salland Nieuws	digitaal nieuwsbulletin voor ouders van de locatie Salland; verschijnt tweewekelijks
teamleider	de teamleider op locaties leidt en team en coördineert alle zaken van een team/afdeling
tl	theoretische leerweg (binnen vmbo)
tweede fase	bestrijkt de klassen 4 en 5 van het havo en 4, 5 en 6 van het vwo. De tweede fase biedt de leerling een brede algemene vorming en een goede voorbereiding op het vervolgonderwijs.
vakkenpakket	combinatie van vakken die gekozen kan worden, waarin examens afgelegd wordt
vaksectie	groep docenten die onderwijs in een bepaald vak geven

vmbo	voorbereidend middelbaar beroeps onderwijs Het vmbo bereidt voor op een vervolg in het middelbaar beroepsonderwijs of in een ROC.
voortgezet onder- wijs (vo)	onderwijs dat na het basisonderwijs gevolgd wordt
vwo	voorbereidend wetenschappelijk onderwijs
wo	wetenschappelijk onderwijs
Zeefdruk	digitaal nieuwsbulletin voor ouders voor de locatie Lariks; verschijnt zeven maal per jaar





SCHOOL
GEGEVENS

Lariks

havo, atheneum, gymnasium, tweetalig onderwijs

Selma Lagerlöflaan 3
9406 KB ASSEN
0592-390290, lariks@csvgv.eu

Locatiedirecteur

de heer W. van Wageningen

Teamleiders

de heer K. Bijl, klas 1, 2
de heer H.E. Klomp, havo 3, 4, 5
mevrouw I.M. Meulenkamp, vwo 3, 4, 5, 6

Salland

vmbo en lwoo

Salland 4
9405 GM ASSEN
0592-390290, salland@csvgv.eu

Locatiedirecteur

de heer R. Albring

Teamleiders

de heer T.K. de Vries, tl & mh
de heer P. Takens, bbl/kbl

CSG Beilen

vmbo (incl. lwoo), havo, vwo

De Omloop 4
9411 KA BEILEN
0593-522819, csgbeilen@csvgv.eu

Locatiedirecteur

de heer R. Albring

Teamleider

de heer J.K. Beuker

Directie

Mevrouw A. Vellinga, voorzitter College van Bestuur
De heer W. van Wageningen, directeur Lariks
De heer R. Albring, directeur Salland en CSG Beilen

Bezoekadres

Salland 4
9405 GM ASSEN
administratie@csvgv.eu

Correspondentieadres

Postbus 226
9400 AE ASSEN

ABN AMRO (IBAN)
NL58ABNA0456285091

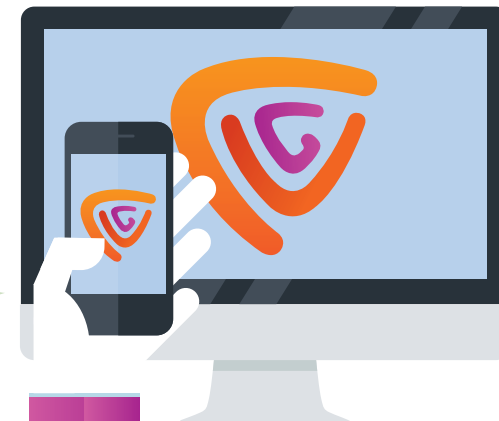
#IK BEN VINCENT!

 @CSVVG

 CSVINCENTVANGOGH

 CS VINCENT VAN GOGH

Voor meer actuele
informatie of aanmelding:
csvgv.nl





leren lerer

BIJLAGEN

BIJLAGE 1 OPBRENGSTENKAART BEILEN



Onderwijsresultaten 2019

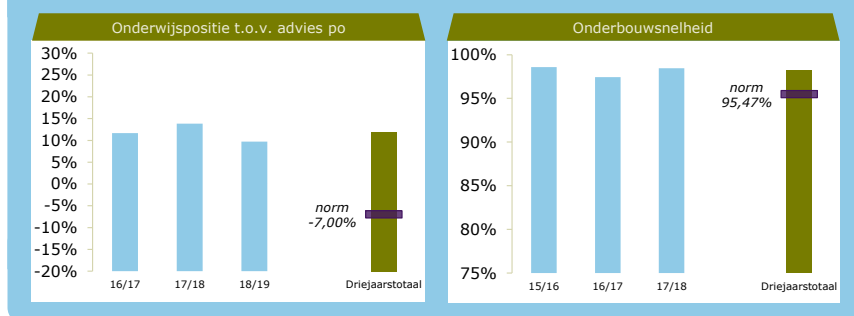
Christelijk Scholengemeenschap
Vincent van Gogh, Beilen

9411 KA Beilen

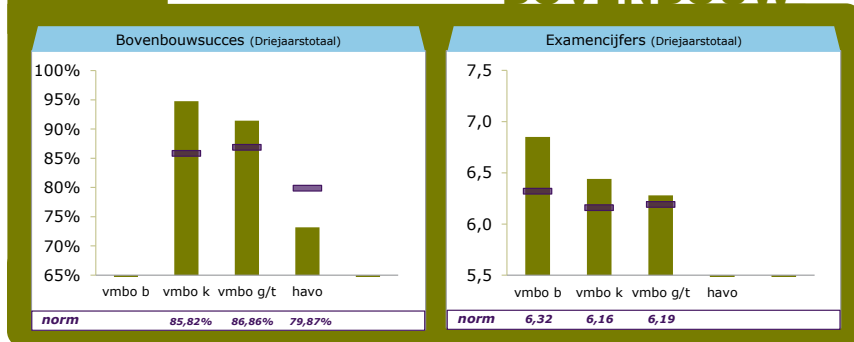
02EB-7

Sticht. Chr. Voortgez. Onderw. Vincent van Gogh

ONDERBOUW



BOVENBOUW



Berekend oordeel: VMBO B voldoende, VMBO K voldoende, VMBO G/T voldoende, HAVO voldoende



Berekeningen 2019

Bevoegd gezag	Sticht. Chr. Voortgez. Onderw. Vincent van Gogh	Bevoegd gezag nr.	46594
Naam school	Christelijk Scholengemeenschap Vincent van Gogh, Beilen		
Adres	De Omloop 4		
Plaats	9411 KA Beilen	BRIN-Vestnr.	02EB-7

Onderwijspositie t.o.v. advies po		Onderbouwsnelheid	
Vergelijkingsgroep	VMBO-breed/HAVO/VWO		
2016-2017	11,67%	2015-2016	98,58%
2017-2018	13,84%	2016-2017	97,44%
2018-2019	9,70%	2017-2018	98,45%
Gem 3 jaar	11,84%	Gem 3 jaar	98,16%
Norm	-7,00%	Norm (na correctie)	95,47%
Resultaat	boven de norm	Resultaat	boven de norm

Bovenbouwsucces	VMBO B	VMBO K	VMBO G/T	HAVO	VWO
2015-2016	89,29%	93,02%	90,54%	74,42%	
2016-2017	95,24%	92,73%	93,15%	73,17%	
2017-2018		98,18%	90,60%	72,22%	
Gem 3 jaar		94,77%	91,42%	73,19%	
Norm (na correctie)		85,82%	86,86%	79,87%	
Resultaat		boven de norm	boven de norm	onder de norm	

Examencijfer	VMBO B	VMBO K	VMBO G/T	HAVO	VWO
2015-2016	6,79	6,50	6,47		
2016-2017	7,28	6,45	6,22		
2017-2018	6,48	6,40	6,14		
Gem 3 jaar	6,85	6,44	6,28		
Norm (na correctie)	6,32	6,16	6,19		
Resultaat	boven de norm	boven de norm	boven de norm		

	VMBO B	VMBO K	VMBO G/T	HAVO	VWO
Berekend oordeel	voldoende	voldoende	voldoende	voldoende	

Verskil SE-CE	VMBO B	VMBO K	VMBO G/T	HAVO	VWO
2015-2016	-0,29	-0,08	-0,15		
2016-2017	-0,28	0,01	0,09		
2017-2018	-0,21	-0,06	0,08		
Gem 3 jaar	-0,27	-0,05	0,00		
Norm groot verschil	0,50	0,50	0,50		
Norm zeer groot verschil	1,00	1,00	1,00		
Resultaat	gering verschil	gering verschil	gering verschil		



Berekeningen 2019

Bevoegd gezag	Sticht. Chr. Voortgez. Onderw. Vincent van Gogh	Bevoegd gezag nr.	46594
Naam school	Christelijk Scholengemeenschap Vincent van Gogh, Beilen		
Adres	De Omloop 4		
Plaats	9411 KA Beilen	BRIN-Vestnr.	02EB-7

Resultaten

vergelijkingsgroep voor indicator Onderwijspositie t.o.v. advies po	VMBO-breed/HAVO/VWO
---	---------------------

Onderwijspositie	boven de norm
Onderbouwsnelheid	boven de norm

	VMBO B	VMBO K	VMBO G/T	HAVO	VWO
Bovenbouwsucces		boven de norm	boven de norm	onder de norm	
Examencijfers	boven de norm	boven de norm	boven de norm		
Verschil SE-CE	gering verschil	gering verschil	gering verschil		

oordeel over alle resultaten over drie jaar	voldoende	voldoende	voldoende	voldoende	
---	-----------	-----------	-----------	-----------	--

Berekeningen 2019

Bevoegd gezag	Sticht. Chr. Voortgez. Onderw. Vincent van Gogh	Bevoegd gezag nr.	46594
Naam school	Christelijk Scholengemeenschap Vincent van Gogh, Beilen		
Adres	De Omloop 4		
Plaats	9411 KA Beilen	BRIN-Vestnr.	02EB-7

Onderwijsresultaten per schoolsoort VMBO Basis

		aantal leerlingen OB (A)	jaarscore (B)	wegingsaandeel (A x B)	gewogen gemiddelde
Onderwijspositie t.o.v. advies po	2016-2017	180	11,67%	2100	
	2017-2018	159	13,84%	2200	
	2018-2019	134	9,70%	1300	
	Gem 3 jaar	473		5600	11,84%

		aantal leerlingen OB (A)	jaarscore (B)	wegingsaandeel (A x B)	gewogen gemiddelde
Onderbouwsnelheid	2015-2016	353	98,58%	34800	
	2016-2017	313	97,44%	30500	
	2017-2018	258	98,45%	25400	
	Gem 3 jaar	924		90700	98,16%

		aantal leerlingen BB (A)	jaarscore (B)	wegingsaandeel (A x B)	gewogen gemiddelde
Bovenbouwsucces	2015-2016	28	89,29%		
	2016-2017	21	95,24%		
	2017-2018				
	Gem 3 jaar				

		aantal vakken met CE (A)	gemiddeld CE alle vakken (B)	wegingsaandeel (A x B)	gewogen gemiddelde
Examencijfers	2015-2016	88	6,79	597,5	
	2016-2017	59	7,28	429,6	
	2017-2018	53	6,48	343,5	
	Gem 3 jaar	200		1370,6	6,85

		aantal vakken met SE-CE (A)	gemiddeld SE-CE alle vakken (B)	wegingsaandeel (A x B)	gewogen gemiddelde
Verschil SE-CE	2015-2016	88	-0,29	-25,5	
	2016-2017	59	-0,28	-16,6	
	2017-2018	53	-0,21	-11,1	
	Gem 3 jaar	200		-53,2	-0,27

Berekeningen 2019

Bevoegd gezag	Sticht. Chr. Voortgez. Onderw. Vincent van Gogh	Bevoegd gezag nr.	46594
Naam school	Christelijk Scholengemeenschap Vincent van Gogh, Beilen		
Adres	De Omloop 4		
Plaats	9411 KA Beilen	BRIN-Vestnr.	02EB-7

Onderwijsresultaten per schoolsoort VMBO Kader

		aantal leerlingen OB (A)	jaarscore (B)	wegingsaandeel (A x B)	gewogen gemiddelde
Onderwijspositie t.o.v. advies po	2016-2017	180	11,67%	2100	
	2017-2018	159	13,84%	2200	
	2018-2019	134	9,70%	1300	
	Gem 3 jaar	473		5600	11,84%

		aantal leerlingen OB (A)	jaarscore (B)	wegingsaandeel (A x B)	gewogen gemiddelde
Onderbouwsnelheid	2015-2016	353	98,58%	34800	
	2016-2017	313	97,44%	30500	
	2017-2018	258	98,45%	25400	
	Gem 3 jaar	924		90700	98,16%

		aantal leerlingen BB (A)	jaarscore (B)	wegingsaandeel (A x B)	gewogen gemiddelde
Bovenbouwsucces	2015-2016	43	93,02%	4000	
	2016-2017	55	92,73%	5100	
	2017-2018	55	98,18%	5400	
	Gem 3 jaar	153		14500	94,77%

		aantal vakken met CE (A)	gemiddeld CE alle vakken (B)	wegingsaandeel (A x B)	gewogen gemiddelde
Examencijfers	2015-2016	168	6,50	1091,6	
	2016-2017	96	6,45	619,6	
	2017-2018	210	6,40	1343,6	
	Gem 3 jaar	474		3054,8	6,44

		aantal vakken met SE-CE (A)	gemiddeld SE-CE alle vakken (B)	wegingsaandeel (A x B)	gewogen gemiddelde
Verschil SE-CE	2015-2016	168	-0,08	-13,9	
	2016-2017	96	0,01	0,9	
	2017-2018	210	-0,06	-13	
	Gem 3 jaar	474		-26	-0,05

Berekeningen 2019

Bevoegd gezag	Sticht. Chr. Voortgez. Onderw. Vincent van Gogh	Bevoegd gezag nr.	46594
Naam school	Christelijk Scholengemeenschap Vincent van Gogh, Beilen		
Adres	De Omloop 4		
Plaats	9411 KA Beilen	BRIN-Vestnr.	02EB-7

Onderwijsresultaten per schoolsoort VMBO Gemengd Theoretisch

		aantal leerlingen OB (A)	jaarscore (B)	wegingsaandeel (A x B)	gewogen gemiddelde
Onderwijspositie t.o.v. advies po	2016-2017	180	11,67%	2100	
	2017-2018	159	13,84%	2200	
	2018-2019	134	9,70%	1300	
	Gem 3 jaar	473		5600	11,84%

		aantal leerlingen OB (A)	jaarscore (B)	wegingsaandeel (A x B)	gewogen gemiddelde
Onderbouwsnelheid	2015-2016	353	98,58%	34800	
	2016-2017	313	97,44%	30500	
	2017-2018	258	98,45%	25400	
	Gem 3 jaar	924		90700	98,16%

		aantal leerlingen BB (A)	jaarscore (B)	wegingsaandeel (A x B)	gewogen gemiddelde
Bovenbouwsucces	2015-2016	148	90,54%	13400	
	2016-2017	146	93,15%	13600	
	2017-2018	149	90,60%	13500	
	Gem 3 jaar	443		40500	91,42%

		aantal vakken met CE (A)	gemiddeld CE alle vakken (B)	wegingsaandeel (A x B)	gewogen gemiddelde
Examencijfers	2015-2016	523	6,47	3381,9	
	2016-2017	433	6,22	2692,1	
	2017-2018	567	6,14	3484	
	Gem 3 jaar	1523		9558	6,28

		aantal vakken met SE-CE (A)	gemiddeld SE-CE alle vakken (B)	wegingsaandeel (A x B)	gewogen gemiddelde
Verschil SE-CE	2015-2016	523	-0,15	-78,9	
	2016-2017	433	0,09	38,8	
	2017-2018	567	0,08	44,5	
	Gem 3 jaar	1523		4,4	0,00

Berekeningen 2019

Bevoegd gezag	Sticht. Chr. Voortgez. Onderw. Vincent van Gogh	Bevoegd gezag nr.	46594
Naam school	Christelijk Scholengemeenschap Vincent van Gogh, Beilen		
Adres	De Omloop 4		
Plaats	9411 KA Beilen	BRIN-Vestnr.	02EB-7

Onderwijsresultaten per schoolsoort HAVO

		aantal leerlingen OB (A)	jaarscore (B)	wegingsaandeel (A x B)	gewogen gemiddelde
Onderwijspositie t.o.v. advies po	2016-2017	180	11,67%	2100	
	2017-2018	159	13,84%	2200	
	2018-2019	134	9,70%	1300	
	Gem 3 jaar	473		5600	11,84%

		aantal leerlingen OB (A)	jaarscore (B)	wegingsaandeel (A x B)	gewogen gemiddelde
Onderbouwsselheid	2015-2016	353	98,58%	34800	
	2016-2017	313	97,44%	30500	
	2017-2018	258	98,45%	25400	
	Gem 3 jaar	924		90700	98,16%

		aantal leerlingen BB (A)	jaarscore (B)	wegingsaandeel (A x B)	gewogen gemiddelde
Bovenbouwsucces	2015-2016	43	74,42%	3200	
	2016-2017	41	73,17%	3000	
	2017-2018	54	72,22%	3900	
	Gem 3 jaar	138		10100	73,19%

		aantal vakken met CE (A)	gemiddeld CE alle vakken (B)	wegingsaandeel (A x B)	gewogen gemiddelde
Examencijfers	2015-2016				
	2016-2017				
	2017-2018				
	Gem 3 jaar				

		aantal vakken met SE-CE (A)	gemiddeld SE-CE alle vakken (B)	wegingsaandeel (A x B)	gewogen gemiddelde
Verschil SE-CE	2015-2016				
	2016-2017				
	2017-2018				
	Gem 3 jaar				

Berekeningen 2019

Bevoegd gezag	Sticht. Chr. Voortgez. Onderw. Vincent van Gogh	Bevoegd gezag nr.	46594
Naam school	Christelijk Scholengemeenschap Vincent van Gogh, Beilen		
Adres	De Omloop 4		
Plaats	9411 KA Beilen	BRIN-Vestnr.	02EB-7

Onderwijsresultaten per indicator Onderwijspositie t.o.v. advies po

		aantal leerlingen OB (A)	jaarscore (B)	wegingsaandeel (A x B)	gewogen gemiddelde
	2016-2017	180	11,67%	2100	
	2017-2018	159	13,84%	2200	
	2018-2019	134	9,70%	1300	
	Gem 3 jaar	473		5600	11,84%

Berekeningen 2019

Bevoegd gezag	Sticht. Chr. Voortgez. Onderw. Vincent van Gogh	Bevoegd gezag nr.	46594
Naam school	Christelijk Scholengemeenschap Vincent van Gogh, Beilen		
Adres	De Omloop 4		
Plaats	9411 KA Beilen	BRIN-Vestnr.	02EB-7

Onderwijsresultaten per indicator Onderbouwsnelheid

	aantal leerlingen OB (A)	jaarscore (B)	wegingsaandeel (A x B)	gewogen gemiddelde
2015-2016	353	98,58%	34800	
2016-2017	313	97,44%	30500	
2017-2018	258	98,45%	25400	
Gem 3 jaar	924		90700	98,16%

Berekeningen 2019

Bevoegd gezag	Sticht. Chr. Voortgez. Onderw. Vincent van Gogh	Bevoegd gezag nr.	46594
Naam school	Christelijk Scholengemeenschap Vincent van Gogh, Beilen		
Adres	De Omloop 4		
Plaats	9411 KA Beilen	BRIN-Vestnr.	02EB-7

Onderwijsresultaten per indicator Bovenbouwsucces

	aantal leerlingen BB (A)	jaarscore (B)	wegingsaandeel (A x B)	gewogen gemiddelde
VMBO Basis	2015-2016	28	89,29%	
	2016-2017	21	95,24%	
	2017-2018			
	Gem 3 jaar			

	aantal leerlingen BB (A)	jaarscore (B)	wegingsaandeel (A x B)	gewogen gemiddelde
VMBO Kader	2015-2016	43	93,02%	4000
	2016-2017	55	92,73%	5100
	2017-2018	55	98,18%	5400
	Gem 3 jaar	153		14500
				94,77%

	aantal leerlingen BB (A)	jaarscore (B)	wegingsaandeel (A x B)	gewogen gemiddelde
VMBO Gemengd Theoretisch	2015-2016	148	90,54%	13400
	2016-2017	146	93,15%	13600
	2017-2018	149	90,60%	13500
	Gem 3 jaar	443		40500
				91,42%

	aantal leerlingen BB (A)	jaarscore (B)	wegingsaandeel (A x B)	gewogen gemiddelde
HAVO	2015-2016	43	74,42%	3200
	2016-2017	41	73,17%	3000
	2017-2018	54	72,22%	3900
	Gem 3 jaar	138		10100
				73,19%

	aantal leerlingen BB (A)	jaarscore (B)	wegingsaandeel (A x B)	gewogen gemiddelde
VWO	2015-2016			
	2016-2017			
	2017-2018			
	Gem 3 jaar			

Berekeningen 2019

Bevoegd gezag	Sticht. Chr. Voortgez. Onderw. Vincent van Gogh	Bevoegd gezag nr.	46594
Naam school	Christelijk Scholengemeenschap Vincent van Gogh, Beilen		
Adres	De Omloop 4		
Plaats	9411 KA Beilen	BRIN-Vestnr.	02EB-7

Onderwijsresultaten per indicator Examencijfers

		aantal vakken met CE (A)	gemiddeld CE alle vakken (B)	wegingsaandeel (A x B)	gewogen gemiddelde
VMBO Basis	2015-2016	88	6,79	597,5	
	2016-2017	59	7,28	429,6	
	2017-2018	53	6,48	343,5	
	Gem 3 jaar	200		1370,6	6,85

		aantal vakken met CE (A)	gemiddeld CE alle vakken (B)	wegingsaandeel (A x B)	gewogen gemiddelde
VMBO Kader	2015-2016	168	6,50	1091,6	
	2016-2017	96	6,45	619,6	
	2017-2018	210	6,40	1343,6	
	Gem 3 jaar	474		3054,8	6,44

		aantal vakken met CE (A)	gemiddeld CE alle vakken (B)	wegingsaandeel (A x B)	gewogen gemiddelde
VMBO Gemengd Theoretisch	2015-2016	523	6,47	3381,9	
	2016-2017	433	6,22	2692,1	
	2017-2018	567	6,14	3484	
	Gem 3 jaar	1523		9558	6,28

		aantal vakken met CE (A)	gemiddeld CE alle vakken (B)	wegingsaandeel (A x B)	gewogen gemiddelde
HAVO	2015-2016				
	2016-2017				
	2017-2018				
	Gem 3 jaar				

		aantal vakken met CE (A)	gemiddeld CE alle vakken (B)	wegingsaandeel (A x B)	gewogen gemiddelde
VWO	2015-2016				
	2016-2017				
	2017-2018				
	Gem 3 jaar				

Berekeningen 2019

Bevoegd gezag	Sticht. Chr. Voortgez. Onderw. Vincent van Gogh	Bevoegd gezag nr.	46594
Naam school	Christelijk Scholengemeenschap Vincent van Gogh, Beilen		
Adres	De Omloop 4		
Plaats	9411 KA Beilen	BRIN-Vestnr.	02EB-7

Onderwijsresultaten per indicator verschil SE-CE

		aantal vakken met SE-CE (A)	gemiddeld SE-CE alle vakken (B)	wegingsaandeel (A x B)	gewogen gemiddelde
VMBO Basis	2015-2016	88	-0,29	-25,5	
	2016-2017	59	-0,28	-16,6	
	2017-2018	53	-0,21	-11,1	
	Gem 3 jaar	200		-53,2	-0,27

		aantal vakken met SE-CE (A)	gemiddeld SE-CE alle vakken (B)	wegingsaandeel (A x B)	gewogen gemiddelde
VMBO Kader	2015-2016	168	-0,08	-13,9	
	2016-2017	96	0,01	0,9	
	2017-2018	210	-0,06	-13	
	Gem 3 jaar	474		-26	-0,05

		aantal vakken met SE-CE (A)	gemiddeld SE-CE alle vakken (B)	wegingsaandeel (A x B)	gewogen gemiddelde
VMBO Gemengd Theoretisch	2015-2016	523	-0,15	-78,9	
	2016-2017	433	0,09	38,8	
	2017-2018	567	0,08	44,5	
	Gem 3 jaar	1523		4,4	0,00

		aantal vakken met SE-CE (A)	gemiddeld SE-CE alle vakken (B)	wegingsaandeel (A x B)	gewogen gemiddelde
HAVO	2015-2016				
	2016-2017				
	2017-2018				
	Gem 3 jaar				

		aantal vakken met SE-CE (A)	gemiddeld SE-CE alle vakken (B)	wegingsaandeel (A x B)	gewogen gemiddelde
VWO	2015-2016				
	2016-2017				
	2017-2018				
	Gem 3 jaar				

Berekeningen 2019

Bevoegd gezag	Sticht. Chr. Voortgez. Onderw. Vincent van Gogh	Bevoegd gezag nr.	46594
Naam school	Christelijk Scholengemeenschap Vincent van Gogh, Beilen		
Adres	De Omloop 4		
Plaats	9411 KA Beilen	BRIN-Vestnr.	02EB-7

Normen per schoolsoort VMBO Basis

	Landelijk		School (na correctie)	
	Norm Voldoende		Norm Voldoende	
Onderwijspositie t.o.v. advies PO		-7,00%		-7,00%
Onderbouwsnelheid		95,50%		95,47%
Bovenbouwsucces		88,00%		
Examencijfers		6,50		6,32

	Landelijk		School (na correctie)	
	Norm groot verschil	Norm zeer groot verschil	Norm groot verschil	Norm zeer groot verschil
Verschil SE-CE	0,50	1,00	0,50	1,00

		Aantal 2015-2016	Aantal 2016-2017	Aantal 2017-2018	Totaal aantal 3 jaar (TA)	Correctie per leerling	Correctie volume (CV)	Correctie op norm (CV/TA)
Onderbouw-snelheid	APCG	0	0	0	0	-4,0%	0,0	
	Instroom	3	6	3	12	-2,5%	-30,0	
	Alle leerl.	353	313	258	924		-30,0	-0,03%

		Aantal 2015-2016	Aantal 2016-2017	Aantal 2017-2018	Totaal aantal 3 jaar (TA)	Correctie per leerling	Correctie volume (CV)	Correctie op norm (CV/TA)
Bovenbouw-succes	APCG	0	0			-9,5%		
	LWOO	20	18			-1,0%		
	Instroom	2	2			-3,0%		
	Alle leerl.	28	21					

		Aantal 2015-2016	Aantal 2016-2017	Aantal 2017-2018	Totaal aantal 3 jaar (TA)	Correctie per leerling	Correctie volume (CV)	Correctie op norm (CV/TA)
Examencijfers	APCG	0	0	0	0	-0,25	0,0	
	LWOO	9	8	8	25	-0,25	-6,3	
	Alle leerl.	15	10	9	34		-6,3	-0,18

Berekeningen 2019

Bevoegd gezag	Sticht. Chr. Voortgez. Onderw. Vincent van Gogh	Bevoegd gezag nr.	46594
Naam school	Christelijk Scholengemeenschap Vincent van Gogh, Beilen		
Adres	De Omloop 4		
Plaats	9411 KA Beilen	BRIN-Vestnr.	02EB-7

Normen per schoolsoort VMBO Kader

	Landelijk		School (na correctie)	
	Norm Voldoende		Norm Voldoende	
Onderwijspositie t.o.v. advies PO		-7,00%		-7,00%
Onderbouwsnelheid		95,50%		95,47%
Bovenbouwsucces		87,00%		85,82%
Examencijfers		6,23		6,16

	Landelijk		School (na correctie)	
	Norm groot verschil	Norm zeer groot verschil	Norm groot verschil	Norm zeer groot verschil
Verschil SE-CE	0,50	1,00	0,50	1,00

		Aantal 2015-2016	Aantal 2016-2017	Aantal 2017-2018	Totaal aantal 3 jaar (TA)	Correctie per leerling	Correctie volume (CV)	Correctie op norm (CV/TA)
Onderbouw-snelheid	APCG	0	0	0	0	-4,0%	0,0	
	Instroom	3	6	3	12	-2,5%	-30,0	
	Alle leerl.	353	313	258	924		-30,0	-0,03%

		Aantal 2015-2016	Aantal 2016-2017	Aantal 2017-2018	Totaal aantal 3 jaar (TA)	Correctie per leerling	Correctie volume (CV)	Correctie op norm (CV/TA)
Bovenbouw-succes	APCG	0	0	0	0	-7,5%	0,0	
	LWOO	12	23	22	57	-2,0%	-114,0	
	Instroom	4	5	2	11	-6,0%	-66,0	
	Alle leerl.	43	55	55	153		-180,0	-1,18%

		Aantal 2015-2016	Aantal 2016-2017	Aantal 2017-2018	Totaal aantal 3 jaar (TA)	Correctie per leerling	Correctie volume (CV)	Correctie op norm (CV/TA)
Examencijfers	APCG	0	0	0	0	-0,2	0,0	
	LWOO	5	8	15	28	-0,2	-5,6	
	Alle leerl.	29	16	37	82		-5,6	-0,07

Berekeningen 2019

Bevoegd gezag	Sticht. Chr. Voortgez. Onderw. Vincent van Gogh	Bevoegd gezag nr.	46594
Naam school	Christelijk Scholengemeenschap Vincent van Gogh, Beilen		
Adres	De Omloop 4		
Plaats	9411 KA Beilen	BRIN-Vestnr.	02EB-7

Normen per schoolsoort VMBO Gemengd Theoretisch

	Landelijk		School (na correctie)	
	Norm Voldoende		Norm Voldoende	
Onderwijspositie t.o.v. advies PO		-7,00%		-7,00%
Onderbouwsnelheid		95,50%		95,47%
Bovenbouwsucces		87,00%		86,86%
Examencijfers		6,19		6,19

	Landelijk		School (na correctie)	
	Norm groot verschil	Norm zeer groot verschil	Norm groot verschil	Norm zeer groot verschil
Verschil SE-CE	0,50	1,00	0,50	1,00

		Aantal 2015-2016	Aantal 2016-2017	Aantal 2017-2018	Totaal aantal 3 jaar (TA)	Correctie per leerling	Correctie volume (CV)	Correctie op norm (CV/TA)
Onderbouw-snelheid	APCG	0	0	0	0	-4,0%	0,0	
	Instroom	3	6	3	12	-2,5%	-30,0	
	Alle leerl.	353	313	258	924		-30,0	-0,03%

		Aantal 2015-2016	Aantal 2016-2017	Aantal 2017-2018	Totaal aantal 3 jaar (TA)	Correctie per leerling	Correctie volume (CV)	Correctie op norm (CV/TA)
Bovenbouw-succes	APCG	0	0	0	0	-9,5%	0,0	
	LWOO	3	1	2	6	-5,0%	-30,0	
	Instroom	0	4	5	9	-3,5%	-31,5	
	Alle leerl.	148	146	149	443		-61,5	-0,14%

		Aantal 2015-2016	Aantal 2016-2017	Aantal 2017-2018	Totaal aantal 3 jaar (TA)	Correctie per leerling	Correctie volume (CV)	Correctie op norm (CV/TA)
Examencijfers	APCG	0	0	0	0	-0,3	0,0	
	LWOO	2	1	0	3	-0,25	-0,8	
	Alle leerl.	81	67	86	234		-0,8	0,00

Berekeningen 2019

Bevoegd gezag	Sticht. Chr. Voortgez. Onderw. Vincent van Gogh	Bevoegd gezag nr.	46594
Naam school	Christelijk Scholengemeenschap Vincent van Gogh, Beilen		
Adres	De Omloop 4		
Plaats	9411 KA Beilen	BRIN-Vestnr.	02EB-7

Normen per schoolsoort HAVO

	Landelijk		School (na correctie)	
	Norm Voldoende		Norm Voldoende	
Onderwijspositie t.o.v. advies PO		-7,00%		-7,00%
Onderbouwsnelheid		95,50%		95,47%
Bovenbouwsucces		80,00%		79,87%
Examencijfers				

	Landelijk		School (na correctie)	
	Norm groot verschil	Norm zeer groot verschil	Norm groot verschil	Norm zeer groot verschil
Verschil SE-CE				

		Aantal 2015-2016	Aantal 2016-2017	Aantal 2017-2018	Totaal aantal 3 jaar (TA)	Correctie per leerling	Correctie volume (CV)	Correctie op norm (CV/TA)
Onderbouw-snelheid	APCG	0	0	0	0	-4,0%	0,0	
	Instroom	3	6	3	12	-2,5%	-30,0	
	Alle leerl.	353	313	258	924		-30,0	-0,03%

		Aantal 2015-2016	Aantal 2016-2017	Aantal 2017-2018	Totaal aantal 3 jaar (TA)	Correctie per leerling	Correctie volume (CV)	Correctie op norm (CV/TA)
Bovenbouw-succes	APCG	0	0	0	0	-10,0%	0,0	
	Instroom	0	0	2	2	-9,0%	-18,0	
	Alle leerl.	43	41	54	138		-18,0	-0,13%

		Aantal 2015-2016	Aantal 2016-2017	Aantal 2017-2018	Totaal aantal 3 jaar (TA)	Correctie per leerling	Correctie volume (CV)	Correctie op norm (CV/TA)
Examencijfers	APCG							
	Alle leerl.							



Berekeningen 2019

Bevoegd gezag	Sticht. Chr. Voortgez. Onderw. Vincent van Gogh	Bevoegd gezag nr.	46594
Naam school	Christelijk Scholengemeenschap Vincent van Gogh, Beilen		
Adres	De Omloop 4		
Plaats	9411 KA Beilen	BRIN-Vestnr.	02EB-7

Normen per indicator Onderwijspositie t.o.v. advies po

	Landelijk	School (na correctie)
	Norm Voldoende	Norm Voldoende
	-7,00%	-7,00%



Berekeningen 2019

Bevoegd gezag	Sticht. Chr. Voortgez. Onderw. Vincent van Gogh	Bevoegd gezag nr.	46594
Naam school	Christelijk Scholengemeenschap Vincent van Gogh, Beilen		
Adres	De Omloop 4		
Plaats	9411 KA Beilen	BRIN-Vestnr.	02EB-7

Normen per indicator Onderbouwsnelheid

	Landelijk	School (na correctie)
	Norm Voldoende	Norm Voldoende
Onderbouwsnelheid	95,50%	95,47%

		Aantal 2015-2016	Aantal 2016-2017	Aantal 2017-2018	Totaal aantal 3 jaar (TA)	Correctie per leerling	Correctie volume (CV)	Correctie op norm (CV/TA)
Onderbouwsnelheid	APCG	0	0	0	0	-4,0%	0	
	Instroom	3	6	3	12	-2,5%	-30	
	Alle leerl.	353	313	258	924		-30	-0,03%



Berekeningen 2019

Bevoegd gezag	Sticht. Chr. Voortgez. Onderw. Vincent van Gogh	Bevoegd gezag nr.	46594
Naam school	Christelijk Scholengemeenschap Vincent van Gogh, Beilen		
Adres	De Omloop 4		
Plaats	9411 KA Beilen	BRIN-Vestnr.	02EB-7

Normen per indicator Bovenbouwsucces

	Landelijk	School (na correctie)
	Norm Voldoende	Norm Voldoende
VMBO Basis	88,00%	
VMBO Kader	87,00%	85,82%
VMBO Gemengd Theoretisch	87,00%	86,86%
HAVO	80,00%	79,87%
VWO		

		Aantal 2014-2015	Aantal 2015-2016	Aantal 2016-2017	Totaal aantal 3 jaar (TA)	Correctie per leerling	Correctie volume (CV)	Correctie op norm (CV/TA)
VMBO Basis	APCG	0	0			-9,5%		
	LWOO	20	18			-1,0%		
	Instream	2	2			-3,0%		
	Alle leerl.	28	21					

		Aantal 2014-2015	Aantal 2015-2016	Aantal 2016-2017	Totaal aantal 3 jaar (TA)	Correctie per leerling	Correctie volume (CV)	Correctie op norm (CV/TA)
VMBO Kader	APCG	0	0	0	0	-7,5%	0	
	LWOO	12	23	22	57	-2,0%	-114	
	Instream	4	5	2	11	-6,0%	-66	
	Alle leerl.	43	55	55	153		-180	-1,18%

		Aantal 2014-2015	Aantal 2015-2016	Aantal 2016-2017	Totaal aantal 3 jaar (TA)	Correctie per leerling	Correctie volume (CV)	Correctie op norm (CV/TA)
VMBO Gemengd Theoretisch	APCG	0	0	0	0	-9,5%	0	
	LWOO	3	1	2	6	-5,0%	-30	
	Instream	0	4	5	9	-3,5%	-31,5	
	Alle leerl.	148	146	149	443		-61,5	-0,14%



Berekeningen 2019

Bevoegd gezag	Sticht. Chr. Voortgez. Onderw. Vincent van Gogh	Bevoegd gezag nr.	46594
Naam school	Christelijk Scholengemeenschap Vincent van Gogh, Beilen		
Adres	De Omloop 4		
Plaats	9411 KA Beilen	BRIN-Vestnr.	02EB-7

		Aantal 2015-2016	Aantal 2016-2017	Aantal 2017-2018	Totaal aantal 3 jaar (TA)	Correctie per leerling	Correctie volume (CV)	Correctie op norm (CV/TA)
HAVO	APCG	0	0	0	0	-10,0%	0	
	Instream	0	0	2	2	-9,0%	-18	
	Alle leerl.	43	41	54	138		-18	-0,13%

		Aantal 2015-2016	Aantal 2016-2017	Aantal 2017-2018	Totaal aantal 3 jaar (TA)	Correctie per leerling	Correctie volume (CV)	Correctie op norm (CV/TA)
VWO	APCG							
	Instream							
	Alle leerl.							



Berekeningen 2019

Bevoegd gezag	Sticht. Chr. Voortgez. Onderw. Vincent van Gogh	Bevoegd gezag nr.	46594
Naam school	Christelijk Scholengemeenschap Vincent van Gogh, Beilen		
Adres	De Omloop 4		
Plaats	9411 KA Beilen	BRIN-Vestnr.	02EB-7

Normen per indicator Examencijfers

	Landelijk	School (na correctie)
	Norm Voldoende	Norm Voldoende
VMBO Basis	6,50	6,32
VMBO Kader	6,23	6,16
VMBO Gemengd Theoretisch	6,19	6,19
HAVO		
VWO		

		Aantal 2015-2016	Aantal 2016-2017	Aantal 2017-2018	Totaal aantal 3 jaar (TA)	Correctie per leerling	Correctie volume (CV)	Correctie op norm (CV/TA)
VMBO Basis	APCG	0	0	0	0	-0,25	0,00	
	LWOO	9	8	8	25	-0,25	-6,25	
	Alle leerl.	15	10	9	34		-6,25	-0,18

		Aantal 2015-2016	Aantal 2016-2017	Aantal 2017-2018	Totaal aantal 3 jaar (TA)	Correctie per leerling	Correctie volume (CV)	Correctie op norm (CV/TA)
VMBO Kader	APCG	0	0	0	0	-0,20	0,00	
	LWOO	5	8	15	28	-0,20	-5,60	
	Alle leerl.	29	16	37	82		-5,60	-0,07

		Aantal 2015-2016	Aantal 2016-2017	Aantal 2017-2018	Totaal aantal 3 jaar (TA)	Correctie per leerling	Correctie volume (CV)	Correctie op norm (CV/TA)
VMBO Gemengd Theoretisch	APCG	0	0	0	0	-0,30	0,00	
	LWOO	2	1	0	3	-0,25	-0,75	
	Alle leerl.	81	67	86	234		-0,75	0,00



Berekeningen 2019

Bevoegd gezag	Sticht. Chr. Voortgez. Onderw. Vincent van Gogh	Bevoegd gezag nr.	46594
Naam school	Christelijk Scholengemeenschap Vincent van Gogh, Beilen		
Adres	De Omloop 4		
Plaats	9411 KA Beilen	BRIN-Vestnr.	02EB-7

		Aantal 2014-2015	Aantal 2015-2016	Aantal 2016-2017	Totaal aantal 3 jaar (TA)	Correctie per leerling	Correctie volume (CV)	Correctie op norm (CV/TA)
HAVO	APCG							
	Alle leerl.							

		Aantal 2014-2015	Aantal 2015-2016	Aantal 2016-2017	Totaal aantal 3 jaar (TA)	Correctie per leerling	Correctie volume (CV)	Correctie op norm (CV/TA)
VWO	APCG							
	Alle leerl.							



Berekeningen 2019

Bevoegd gezag	Sticht. Chr. Voortgez. Onderw. Vincent van Gogh	Bevoegd gezag nr.	46594
Naam school	Christelijk Scholengemeenschap Vincent van Gogh, Beilen		
Adres	De Omloop 4		
Plaats	9411 KA Beilen	BRIN-Vestnr.	02EB-7

Normen per indicator Verschil SE-CE

	Landelijk		School (na correctie)	
	Norm groot verschil	Norm zeer groot verschil	Norm groot verschil	Norm zeer groot verschil
VMBO Basis	0,50	1,00	0,50	1,00
VMBO Kader	0,50	1,00	0,50	1,00
VMBO Gemengd Theoretisch	0,50	1,00	0,50	1,00
HAVO				
VWO				



BIJLAGE 1 OPBRENGSTENKAART LARIKS



Onderwijsresultaten 2019

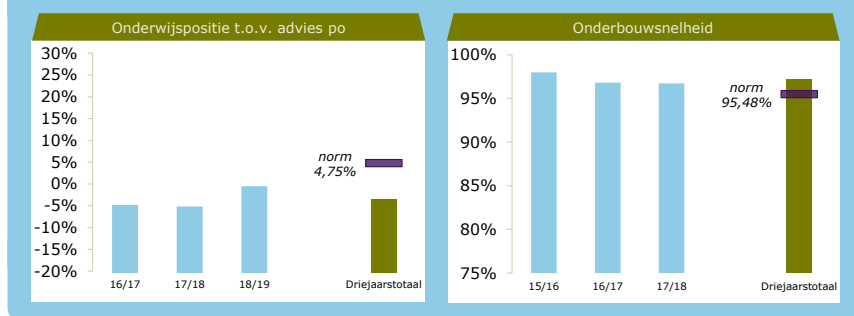
C.S. Vincent van Gogh, Lariks

9406 KB Assen

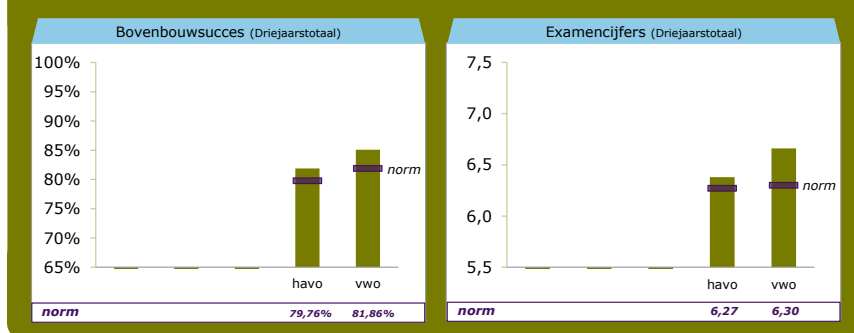
02EB-0

Sticht. Chr. Voortgez. Onderw. Vincent van Gogh

ONDERBOUW



BOVENBOUW



Berekend oordeel

HAVO voldoende

VWO voldoende



Berekeningen 2019

Bevoegd gezag	Sticht. Chr. Voortgez. Onderw. Vincent van Gogh	Bevoegd gezag nr.	46594
Naam school	C.S. Vincent van Gogh, Lariks		
Adres	Selma Lagerlofaan 3		
Plaats	9406 KB Assen	BRIN-Vestnr.	02EB-0

Onderwijspositie t.o.v. advies po		Onderbouwsnelheid	
Vergelijkingsgroep	HAVO/VWO		
2016-2017	-4,83%	2015-2016	97,97%
2017-2018	-5,17%	2016-2017	96,81%
2018-2019	-0,52%	2017-2018	96,73%
Gem 3 jaar	-3,50%	Gem 3 jaar	97,20%
Norm	4,75%	Norm (na correctie)	95,48%
Resultaat	onder de norm	Resultaat	boven de norm

Bovenbouwsucces	VMBO B	VMBO K	VMBO G/T	HAVO	VWO
2015-2016				86,68%	85,07%
2016-2017				79,50%	83,23%
2017-2018				79,88%	87,05%
Gem 3 jaar				81,89%	85,09%
Norm (na correctie)				79,76%	81,86%
Resultaat				boven de norm	boven de norm

Examencijfer	VMBO B	VMBO K	VMBO G/T	HAVO	VWO
2015-2016				6,42	6,62
2016-2017				6,32	6,74
2017-2018				6,41	6,63
Gem 3 jaar				6,38	6,66
Norm (na correctie)				6,27	6,30
Resultaat				boven de norm	boven de norm

	VMBO B	VMBO K	VMBO G/T	HAVO	VWO
Berekend oordeel				voldoende	voldoende

Verschil SE-CE	VMBO B	VMBO K	VMBO G/T	HAVO	VWO
2015-2016				-0,02	0,05
2016-2017				-0,05	-0,02
2017-2018				-0,12	0,07
Gem 3 jaar				-0,06	0,04
Norm groot verschil				0,50	0,50
Norm zeer groot verschil				1,00	1,00
Resultaat				gering verschil	gering verschil





Berekeningen 2019

Bevoegd gezag	Sticht. Chr. Voortgez. Onderw. Vincent van Gogh	Bevoegd gezag nr.	46594
Naam school	C.S. Vincent van Gogh, Lariks		
Adres	Selma Lagerloflaan 3		
Plaats	9406 KB Assen	BRIN-Vestnr.	02EB-0

Resultaten

vergelijkingsgroep voor indicator Onderwijspositie t.o.v. advies po	HAVO/VWO
---	----------

Onderwijspositie	onder de norm
Onderbouwsnelheid	boven de norm

	VMBO B	VMBO K	VMBO G/T	HAVO	VWO
Bovenbouwsucces				boven de norm	boven de norm
Examencijfers				boven de norm	boven de norm
Vershil SE-CE				gering verschil	gering verschil

oordeel over alle resultaten over drie jaar				voldoende	voldoende
---	--	--	--	-----------	-----------



Berekeningen 2019

Bevoegd gezag	Sticht. Chr. Voortgez. Onderw. Vincent van Gogh	Bevoegd gezag nr.	46594
Naam school	C.S. Vincent van Gogh, Lariks		
Adres	Selma Lagerloflaan 3		
Plaats	9406 KB Assen	BRIN-Vestnr.	02EB-0

Onderwijsresultaten per schoolsoort HAVO

		aantal leerlingen OB (A)	jaarscore (B)	wegingsaandeel (A x B)	gewogen gemiddelde
Onderwijspositie t.o.v. advies po	2016-2017	207	-4,83%	-1000	
	2017-2018	174	-5,17%	-900	
	2018-2019	191	-0,52%	-100	
	Gem 3 jaar	572		-2000	-3,50%

		aantal leerlingen OB (A)	jaarscore (B)	wegingsaandeel (A x B)	gewogen gemiddelde
Onderbouwsnelheid	2015-2016	444	97,97%	43500	
	2016-2017	407	96,81%	39400	
	2017-2018	397	96,73%	38400	
	Gem 3 jaar	1248		121300	97,20%

		aantal leerlingen BB (A)	jaarscore (B)	wegingsaandeel (A x B)	gewogen gemiddelde
Bovenbouwsucces	2015-2016	443	86,68%	38400	
	2016-2017	478	79,50%	38000	
	2017-2018	487	79,88%	38900	
	Gem 3 jaar	1408		115300	81,89%

		aantal vakken met CE (A)	gemiddeld CE alle vakken (B)	wegingsaandeel (A x B)	gewogen gemiddelde
Examencijfers	2015-2016	1033	6,42	6627,4	
	2016-2017	989	6,32	6253,2	
	2017-2018	1108	6,41	7100,5	
	Gem 3 jaar	3130		19981,1	6,38

		aantal vakken met SE-CE (A)	gemiddeld SE-CE alle vakken (B)	wegingsaandeel (A x B)	gewogen gemiddelde
Vershil SE-CE	2015-2016	1033	-0,02	-18,1	
	2016-2017	989	-0,05	-45,6	
	2017-2018	1108	-0,12	-129	
	Gem 3 jaar	3130		-192,7	-0,06



Berekeningen 2019

Bevoegd gezag	Sticht. Chr. Voortgez. Onderw. Vincent van Gogh	Bevoegd gezag nr.	46594
Naam school	C.S. Vincent van Gogh, Lariks		
Adres	Selma Lagerloflaan 3		
Plaats	9406 KB Assen	BRIN-Vestnr.	02EB-0

Onderwijsresultaten per schoolsoort VWO

		aantal leerlingen OB (A)	jaarscore (B)	wegingsaandeel (A x B)	gewogen gemiddelde
Onderwijspositie t.o.v. advies po	2016-2017	207	-4,83%	-1000	
	2017-2018	174	-5,17%	-900	
	2018-2019	191	-0,52%	-100	
	Gem 3 jaar	572		-2000	-3,50%

		aantal leerlingen OB (A)	jaarscore (B)	wegingsaandeel (A x B)	gewogen gemiddelde
Onderbouwsnelheid	2015-2016	444	97,97%	43500	
	2016-2017	407	96,81%	39400	
	2017-2018	397	96,73%	38400	
	Gem 3 jaar	1248		121300	97,20%

		aantal leerlingen BB (A)	jaarscore (B)	wegingsaandeel (A x B)	gewogen gemiddelde
Bovenbouwsucces	2015-2016	469	85,07%	39900	
	2016-2017	471	83,23%	39200	
	2017-2018	448	87,05%	39000	
	Gem 3 jaar	1388		118100	85,09%

		aantal vakken met CE (A)	gemiddeld CE alle vakken (B)	wegingsaandeel (A x B)	gewogen gemiddelde
Examencijfers	2015-2016	646	6,62	4276,4	
	2016-2017	658	6,74	4438,2	
	2017-2018	843	6,63	5585,6	
	Gem 3 jaar	2147		14300,2	6,66

		aantal vakken met SE-CE (A)	gemiddeld SE-CE alle vakken (B)	wegingsaandeel (A x B)	gewogen gemiddelde
Verschil SE-CE	2015-2016	646	0,05	33,4	
	2016-2017	658	-0,02	-10,4	
	2017-2018	843	0,07	55,7	
	Gem 3 jaar	2147		78,7	0,04

Berekeningen 2019

Bevoegd gezag	Sticht. Chr. Voortgez. Onderw. Vincent van Gogh	Bevoegd gezag nr.	46594
Naam school	C.S. Vincent van Gogh, Lariks		
Adres	Selma Lagerloflaan 3		
Plaats	9406 KB Assen	BRIN-Vestnr.	02EB-0

Onderwijsresultaten per indicator Onderwijspositie t.o.v. advies po

		aantal leerlingen OB (A)	jaarscore (B)	wegingsaandeel (A x B)	gewogen gemiddelde
	2016-2017	207	-4,83%	-1000	
	2017-2018	174	-5,17%	-900	
	2018-2019	191	-0,52%	-100	
	Gem 3 jaar	572		-2000	-3,50%



Berekeningen 2019

Bevoegd gezag	Sticht. Chr. Voortgez. Onderw. Vincent van Gogh	Bevoegd gezag nr.	46594
Naam school	C.S. Vincent van Gogh, Lariks		
Adres	Selma Lagerloflaan 3		
Plaats	9406 KB Assen	BRIN-Vestnr.	02EB-0

Onderwijsresultaten per indicator Onderbouwsnelheid

		aantal leerlingen OB (A)	jaarscore (B)	wegingsaandeel (A x B)	gewogen gemiddelde
	2015-2016	444	97,97%	43500	
	2016-2017	407	96,81%	39400	
	2017-2018	397	96,73%	38400	
	Gem 3 jaar	1248		121300	97,20%



Berekeningen 2019

Bevoegd gezag	Sticht. Chr. Voortgez. Onderw. Vincent van Gogh	Bevoegd gezag nr.	46594
Naam school	C.S. Vincent van Gogh, Lariks		
Adres	Selma Lagerloflaan 3		
Plaats	9406 KB Assen	BRIN-Vestnr.	02EB-0

Onderwijsresultaten per indicator Bovenbouwsucces

		aantal leerlingen BB (A)	jaarscore (B)	wegingsaandeel (A x B)	gewogen gemiddelde
VMBO Basis	2015-2016				
	2016-2017				
	2017-2018				
	Gem 3 jaar				

		aantal leerlingen BB (A)	jaarscore (B)	wegingsaandeel (A x B)	gewogen gemiddelde
VMBO Kader	2015-2016				
	2016-2017				
	2017-2018				
	Gem 3 jaar				

		aantal leerlingen BB (A)	jaarscore (B)	wegingsaandeel (A x B)	gewogen gemiddelde
VMBO Gemengd Theoretisch	2015-2016				
	2016-2017				
	2017-2018				
	Gem 3 jaar				

		aantal leerlingen BB (A)	jaarscore (B)	wegingsaandeel (A x B)	gewogen gemiddelde
HAVO	2015-2016	443	86,68%	38400	
	2016-2017	478	79,50%	38000	
	2017-2018	487	79,88%	38900	
	Gem 3 jaar	1408		115300	81,89%

		aantal leerlingen BB (A)	jaarscore (B)	wegingsaandeel (A x B)	gewogen gemiddelde
VWO	2015-2016	469	85,07%	39900	
	2016-2017	471	83,23%	39200	
	2017-2018	448	87,05%	39000	
	Gem 3 jaar	1388		118100	85,09%



Berekeningen 2019

Bevoegd gezag	Sticht. Chr. Voortgez. Onderw. Vincent van Gogh	Bevoegd gezag nr.	46594
Naam school	C.S. Vincent van Gogh, Lariks		
Adres	Selma Lagerloflaan 3		
Plaats	9406 KB Assen	BRIN-Vestnr.	02EB-0

Onderwijsresultaten per indicator Examcijfers

		aantal vakken met CE (A)	gemiddeld CE alle vakken (B)	wegingsaandeel (A x B)	gewogen gemiddelde
VMBO Basis	2015-2016				
	2016-2017				
	2017-2018				
	Gem 3 jaar				
VMBO Kader	2015-2016				
	2016-2017				
	2017-2018				
	Gem 3 jaar				
VMBO Gemengd Theoretisch	2015-2016				
	2016-2017				
	2017-2018				
	Gem 3 jaar				
HAVO	2015-2016	1033	6,42	6627,4	
	2016-2017	989	6,32	6253,2	
	2017-2018	1108	6,41	7100,5	
	Gem 3 jaar	3130		19981,1	6,38
VWO	2015-2016	646	6,62	4276,4	
	2016-2017	658	6,74	4438,2	
	2017-2018	843	6,63	5585,6	
	Gem 3 jaar	2147		14300,2	6,66

Berekeningen 2019

Bevoegd gezag	Sticht. Chr. Voortgez. Onderw. Vincent van Gogh	Bevoegd gezag nr.	46594
Naam school	C.S. Vincent van Gogh, Lariks		
Adres	Selma Lagerloflaan 3		
Plaats	9406 KB Assen	BRIN-Vestnr.	02EB-0

Onderwijsresultaten per indicator verschil SE-CE

		aantal vakken met SE-CE (A)	gemiddeld SE-CE alle vakken (B)	wegingsaandeel (A x B)	gewogen gemiddelde
VMBO Basis	2015-2016				
	2016-2017				
	2017-2018				
	Gem 3 jaar				
VMBO Kader	2015-2016				
	2016-2017				
	2017-2018				
	Gem 3 jaar				
VMBO Gemengd Theoretisch	2015-2016				
	2016-2017				
	2017-2018				
	Gem 3 jaar				
HAVO	2015-2016	1033	-0,02	-18,1	
	2016-2017	989	-0,05	-45,6	
	2017-2018	1108	-0,12	-129	
	Gem 3 jaar	3130		-192,7	-0,06
VWO	2015-2016	646	0,05	33,4	
	2016-2017	658	-0,02	-10,4	
	2017-2018	843	0,07	55,7	
	Gem 3 jaar	2147		78,7	0,04

Berekeningen 2019

Bevoegd gezag	Sticht. Chr. Voortgez. Onderw. Vincent van Gogh	Bevoegd gezag nr.	46594
Naam school	C.S. Vincent van Gogh, Lariks		
Adres	Selma Lagerloflaan 3		
Plaats	9406 KB Assen	BRIN-Vestnr.	02EB-0

Normen per schoolsoort HAVO

	Landelijk		School (na correctie)	
	Norm Voldoende		Norm Voldoende	
Onderwijspositie t.o.v. advies PO	4,75%		4,75%	
Onderbouwsnelheid	95,50%		95,48%	
Bovenbouwsucces	80,00%		79,76%	
Examencijfers	6,27		6,27	

	Landelijk		School (na correctie)	
	Norm groot verschil	Norm zeer groot verschil	Norm groot verschil	Norm zeer groot verschil
Verschil SE-CE	0,50	1,00	0,50	1,00

		Aantal 2015-2016	Aantal 2016-2017	Aantal 2017-2018	Totaal aantal 3 jaar (TA)	Correctie per leerling	Correctie volume (CV)	Correctie op norm (CV/TA)
Onderbouw-snelheid	APCG	0	0	0	0	-4,0%	0,0	
	Instream	4	5	3	12	-2,5%	-30,0	
	Alle leerl.	444	407	397	1248		-30,0	-0,02%

		Aantal 2015-2016	Aantal 2016-2017	Aantal 2017-2018	Totaal aantal 3 jaar (TA)	Correctie per leerling	Correctie volume (CV)	Correctie op norm (CV/TA)
Bovenbouw-succes	APCG	0	0	0	0	-10,0%	0,0	
	Instream	12	16	10	38	-9,0%	-342,0	
	Alle leerl.	443	478	487	1408		-342,0	-0,24%

		Aantal 2015-2016	Aantal 2016-2017	Aantal 2017-2018	Totaal aantal 3 jaar (TA)	Correctie per leerling	Correctie volume (CV)	Correctie op norm (CV/TA)
Examencijfers	APCG	0	0	0	0	-0,2	0,0	
	Alle leerl.	160	153	169	482		0,0	0,00

Berekeningen 2019

Bevoegd gezag	Sticht. Chr. Voortgez. Onderw. Vincent van Gogh	Bevoegd gezag nr.	46594
Naam school	C.S. Vincent van Gogh, Lariks		
Adres	Selma Lagerloflaan 3		
Plaats	9406 KB Assen	BRIN-Vestnr.	02EB-0

Normen per schoolsoort VWO

	Landelijk		School (na correctie)	
	Norm Voldoende		Norm Voldoende	
Onderwijspositie t.o.v. advies PO	4,75%		4,75%	
Onderbouwsnelheid	95,50%		95,48%	
Bovenbouwsucces	82,00%		81,86%	
Examencijfers	6,30		6,30	

	Landelijk		School (na correctie)	
	Norm groot verschil	Norm zeer groot verschil	Norm groot verschil	Norm zeer groot verschil
Verschil SE-CE	0,50	1,00	0,50	1,00

		Aantal 2015-2016	Aantal 2016-2017	Aantal 2017-2018	Totaal aantal 3 jaar (TA)	Correctie per leerling	Correctie volume (CV)	Correctie op norm (CV/TA)
Onderbouw-snelheid	APCG	0	0	0	0	-4,0%	0,0	
	Instream	4	5	3	12	-2,5%	-30,0	
	Alle leerl.	444	407	397	1248		-30,0	-0,02%

		Aantal 2015-2016	Aantal 2016-2017	Aantal 2017-2018	Totaal aantal 3 jaar (TA)	Correctie per leerling	Correctie volume (CV)	Correctie op norm (CV/TA)
Bovenbouw-succes	APCG	1	1	1	3	-6,0%	-18,0	
	Instream	4	3	6	13	-13,5%	-175,5	
	Alle leerl.	469	471	448	1388		-193,5	-0,14%

		Aantal 2015-2016	Aantal 2016-2017	Aantal 2017-2018	Totaal aantal 3 jaar (TA)	Correctie per leerling	Correctie volume (CV)	Correctie op norm (CV/TA)
Examencijfers	APCG	0	0	0	0	-0,3	0,0	
	Alle leerl.	87	89	116	292		0,0	0,00



Berekeningen 2019

Bevoegd gezag	Sticht. Chr. Voortgez. Onderw. Vincent van Gogh	Bevoegd gezag nr.	46594
Naam school	C.S. Vincent van Gogh, Lariks		
Adres	Selma Lagerloflaan 3		
Plaats	9406 KB Assen	BRIN-Vestnr.	02EB-0

Normen per indicator Onderwijspositie t.o.v. advies po

	Landelijk	School (na correctie)
	Norm Voldoende	Norm Voldoende
	4,75%	4,75%



Berekeningen 2019

Bevoegd gezag	Sticht. Chr. Voortgez. Onderw. Vincent van Gogh	Bevoegd gezag nr.	46594
Naam school	C.S. Vincent van Gogh, Lariks		
Adres	Selma Lagerloflaan 3		
Plaats	9406 KB Assen	BRIN-Vestnr.	02EB-0

Normen per indicator Onderbouwsnelheid

	Landelijk	School (na correctie)
	Norm Voldoende	Norm Voldoende
Onderbouwsnelheid	95,50%	95,48%

		Aantal 2015-2016	Aantal 2016-2017	Aantal 2017-2018	Totaal aantal 3 jaar (TA)	Correctie per leerling	Correctie volume (CV)	Correctie op norm (CV/TA)
Onderbouw-snelheid	APCG	0	0	0	0	-4,0%	0	
	Instroom	4	5	3	12	-2,5%	-30	
	Alle leerl.	444	407	397	1248		-30	-0,02%

Berekeningen 2019

Bevoegd gezag	Sticht. Chr. Voortgez. Onderw. Vincent van Gogh	Bevoegd gezag nr.	46594
Naam school	C.S. Vincent van Gogh, Lariks		
Adres	Selma Lagerloflaan 3		
Plaats	9406 KB Assen	BRIN-Vestnr.	02EB-0

Normen per indicator Bovenbouwsucces

	Landelijk	School (na correctie)
	Norm Voldoende	Norm Voldoende
VMBO Basis		
VMBO Kader		
VMBO Gemengd Theoretisch		
HAVO	80,00%	79,76%
VWO	82,00%	81,86%

		Aantal 2014-2015	Aantal 2015-2016	Aantal 2016-2017	Totaal aantal 3 jaar (TA)	Correctie per leerling	Correctie volume (CV)	Correctie op norm (CV/TA)
VMBO Basis	APCG							
	LWOO							
	Instream							
	Alle leerl.							

		Aantal 2014-2015	Aantal 2015-2016	Aantal 2016-2017	Totaal aantal 3 jaar (TA)	Correctie per leerling	Correctie volume (CV)	Correctie op norm (CV/TA)
VMBO Kader	APCG							
	LWOO							
	Instream							
	Alle leerl.							

		Aantal 2014-2015	Aantal 2015-2016	Aantal 2016-2017	Totaal aantal 3 jaar (TA)	Correctie per leerling	Correctie volume (CV)	Correctie op norm (CV/TA)
VMBO Gemengd Theoretisch	APCG							
	LWOO							
	Instream							
	Alle leerl.							

Berekeningen 2019

Bevoegd gezag	Sticht. Chr. Voortgez. Onderw. Vincent van Gogh	Bevoegd gezag nr.	46594
Naam school	C.S. Vincent van Gogh, Lariks		
Adres	Selma Lagerloflaan 3		
Plaats	9406 KB Assen	BRIN-Vestnr.	02EB-0

		Aantal 2015-2016	Aantal 2016-2017	Aantal 2017-2018	Totaal aantal 3 jaar (TA)	Correctie per leerling	Correctie volume (CV)	Correctie op norm (CV/TA)
HAVO	APCG	0	0	0	0	-10,0%	0	
	Instream	12	16	10	38	-9,0%	-342	
	Alle leerl.	443	478	487	1408		-342	-0,24%

		Aantal 2015-2016	Aantal 2016-2017	Aantal 2017-2018	Totaal aantal 3 jaar (TA)	Correctie per leerling	Correctie volume (CV)	Correctie op norm (CV/TA)
VWO	APCG	1	1	1	3	-6,0%	-18	
	Instream	4	3	6	13	-13,5%	-175,5	
	Alle leerl.	469	471	448	1388		-193,5	-0,14%

Berekeningen 2019

Bevoegd gezag	Sticht. Chr. Voortgez. Onderw. Vincent van Gogh	Bevoegd gezag nr.	46594
Naam school	C.S. Vincent van Gogh, Lariks		
Adres	Selma Lagerlofaan 3		
Plaats	9406 KB Assen	BRIN-Vestnr.	02EB-0

Normen per indicator Examencijfers

	Landelijk	School (na correctie)
	Norm Voldoende	Norm Voldoende
VMBO Basis		
VMBO Kader		
VMBO Gemengd Theoretisch		
HAVO	6,27	6,27
VWO	6,30	6,30

		Aantal 2015-2016	Aantal 2016-2017	Aantal 2017-2018	Totaal aantal 3 jaar (TA)	Correctie per leerling	Correctie volume (CV)	Correctie op norm (CV/TA)
VMBO Basis	APCG							
	LWOO							
	Alle leerl.							

		Aantal 2015-2016	Aantal 2016-2017	Aantal 2017-2018	Totaal aantal 3 jaar (TA)	Correctie per leerling	Correctie volume (CV)	Correctie op norm (CV/TA)
VMBO Kader	APCG							
	LWOO							
	Alle leerl.							

		Aantal 2015-2016	Aantal 2016-2017	Aantal 2017-2018	Totaal aantal 3 jaar (TA)	Correctie per leerling	Correctie volume (CV)	Correctie op norm (CV/TA)
VMBO Gemengd Theoretisch	APCG							
	LWOO							
	Alle leerl.							

Berekeningen 2019

Bevoegd gezag	Sticht. Chr. Voortgez. Onderw. Vincent van Gogh	Bevoegd gezag nr.	46594
Naam school	C.S. Vincent van Gogh, Lariks		
Adres	Selma Lagerlofaan 3		
Plaats	9406 KB Assen	BRIN-Vestnr.	02EB-0

		Aantal 2014-2015	Aantal 2015-2016	Aantal 2016-2017	Totaal aantal 3 jaar (TA)	Correctie per leerling	Correctie volume (CV)	Correctie op norm (CV/TA)
HAVO	APCG	0	0	0	0	-0,20	0,00	
	Alle leerl.	160	153	169	482		0,00	0,00

		Aantal 2014-2015	Aantal 2015-2016	Aantal 2016-2017	Totaal aantal 3 jaar (TA)	Correctie per leerling	Correctie volume (CV)	Correctie op norm (CV/TA)
VWO	APCG	0	0	0	0	-0,30	0,00	
	Alle leerl.	87	89	116	292		0,00	0,00

Berekeningen 2019

Bevoegd gezag	Sticht. Chr. Voortgez. Onderw. Vincent van Gogh	Bevoegd gezag nr.	46594
Naam school	C.S. Vincent van Gogh, Lariks		
Adres	Selma Lagerlofaan 3		
Plaats	9406 KB Assen	BRIN-Vestnr.	02EB-0

Normen per indicator Verschil SE-CE

	Landelijk		School (na correctie)	
	Norm groot verschil	Norm zeer groot verschil	Norm groot verschil	Norm zeer groot verschil
VMBO Basis				
VMBO Kader				
VMBO Gemengd Theoretisch				
HAVO	0,50	1,00	0,50	1,00
VWO	0,50	1,00	0,50	1,00

BIJLAGE 1 OPBRENGSTENKAART SALLAND



Onderwijsresultaten 2019

Christelijke Scholengemeenschap
Vincent van Gogh, Salland

9405 GM Assen

02EB-4

Sticht. Chr. Voortgez. Onderw. Vincent van Gogh



Berekeningen 2019

Bevoegd gezag	Sticht. Chr. Voortgez. Onderw. Vincent van Gogh	Bevoegd gezag nr.	46594
Naam school	Christelijke Scholengemeenschap Vincent van Gogh, Salland		
Adres	Salland 4		
Plaats	9405 GM Assen	BRIN-Vestnr.	02EB-4

Onderwijspositie t.o.v. advies po	
Vergelijkingsgroep	O-breed en VMBO-breed/HAVO
2016-2017	6,43%
2017-2018	-2,74%
2018-2019	6,57%
Gem 3 jaar	3,52%
Norm	-10,05%
Resultaat	boven de norm

Onderbouwsnelheid	
2015-2016	99,16%
2016-2017	99,08%
2017-2018	96,53%
Gem 3 jaar	98,30%
Norm (na correctie)	95,43%
Resultaat	boven de norm

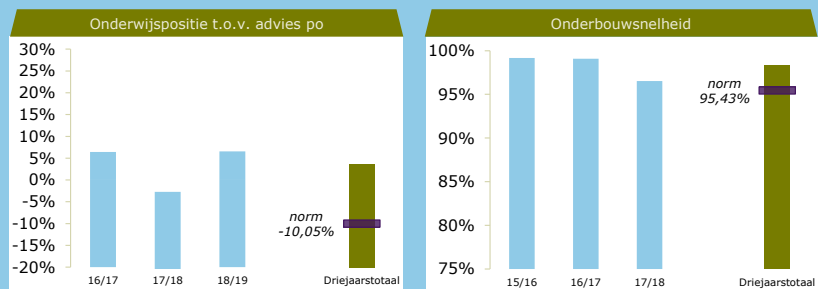
Bovenbouwsucces	VMBO B	VMBO K	VMBO G/T	HAVO	VWO
2015-2016	88,89%	91,43%	87,80%		
2016-2017	87,30%	83,98%	92,79%		
2017-2018	92,11%	84,51%	89,61%		
Gem 3 jaar	89,60%	86,39%	90,12%		
Norm (na correctie)	86,98%	86,27%	86,87%		
Resultaat	boven de norm	boven de norm	boven de norm		

Examencijfer	VMBO B	VMBO K	VMBO G/T	HAVO	VWO
2015-2016	6,61	6,27	6,31		
2016-2017	6,69	6,26	6,26		
2017-2018	6,75	6,18	6,13		
Gem 3 jaar	6,69	6,23	6,22		
Norm (na correctie)	6,33	6,19	6,19		
Resultaat	boven de norm	boven de norm	boven de norm		

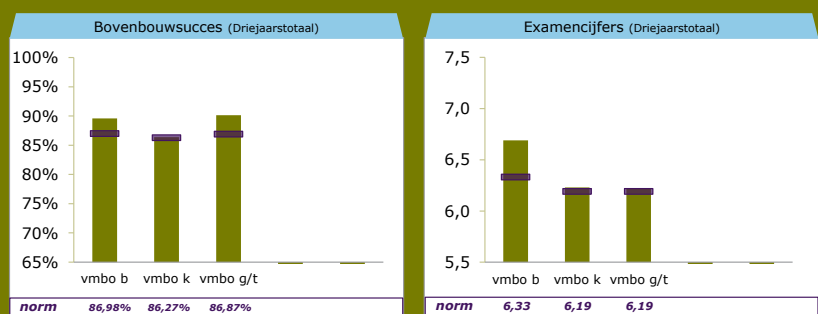
	VMBO B	VMBO K	VMBO G/T	HAVO	VWO
Berekend oordeel	voldoende	voldoende	voldoende		

Verskil SE-CE	VMBO B	VMBO K	VMBO G/T	HAVO	VWO
2015-2016	-0,01	0,22	0,21		
2016-2017	-0,27	0,21	0,11		
2017-2018	-0,22	0,42	0,38		
Gem 3 jaar	-0,19	0,28	0,25		
Norm groot verschil	0,50	0,50	0,50		
Norm zeer groot verschil	1,00	1,00	1,00		
Resultaat	gering verschil	gering verschil	gering verschil		

ONDERBOUW



BOVENBOUW



Berekend oordeel
VMBO B voldoende
VMBO K voldoende
VMBO G/T voldoende





Berekeningen 2019

Bevoegd gezag	Sticht. Chr. Voortgez. Onderw. Vincent van Gogh	Bevoegd gezag nr.	46594
Naam school	Christelijke Scholengemeenschap Vincent van Gogh, Salland		
Adres	Salland 4		
Plaats	9405 GM Assen	BRIN-Vestnr.	02EB-4

Resultaten

vergelijkingsgroep voor indicator Onderwijspositie t.o.v. advies po	VMBO-breed en VMBO-breed/HAVO
---	-------------------------------

Onderwijspositie	boven de norm
Onderbouwsnelheid	boven de norm

	VMBO B	VMBO K	VMBO G/T	HAVO	VWO
Bovenbouwsucces	boven de norm	boven de norm	boven de norm		
Examencijfers	boven de norm	boven de norm	boven de norm		
Verschil SE-CE	gering verschil	gering verschil	gering verschil		

oordeel over alle resultaten over drie jaar	voldoende	voldoende	voldoende		
---	-----------	-----------	-----------	--	--



Berekeningen 2019

Bevoegd gezag	Sticht. Chr. Voortgez. Onderw. Vincent van Gogh	Bevoegd gezag nr.	46594
Naam school	Christelijke Scholengemeenschap Vincent van Gogh, Salland		
Adres	Salland 4		
Plaats	9405 GM Assen	BRIN-Vestnr.	02EB-4

Onderwijsresultaten per schoolsoort VMBO Basis

		aantal leerlingen OB (A)	jaarscore (B)	wegingsaandeel (A x B)	gewogen gemiddelde
Onderwijspositie t.o.v. advies po	2016-2017	171	6,43%	1100	
	2017-2018	146	-2,74%	-400	
	2018-2019	137	6,57%	900	
	Gem 3 jaar	454		1600	3,52%

		aantal leerlingen OB (A)	jaarscore (B)	wegingsaandeel (A x B)	gewogen gemiddelde
Onderbouwsnelheid	2015-2016	359	99,16%	35600	
	2016-2017	325	99,08%	32200	
	2017-2018	317	96,53%	30600	
	Gem 3 jaar	1001		98400	98,30%

		aantal leerlingen BB (A)	jaarscore (B)	wegingsaandeel (A x B)	gewogen gemiddelde
Bovenbouwsucces	2015-2016	63	88,89%	5600	
	2016-2017	63	87,30%	5500	
	2017-2018	76	92,11%	7000	
	Gem 3 jaar	202		18100	89,60%

		aantal vakken met CE (A)	gemiddeld CE alle vakken (B)	wegingsaandeel (A x B)	gewogen gemiddelde
Examencijfers	2015-2016	130	6,61	858,8	
	2016-2017	214	6,69	1432,7	
	2017-2018	167	6,75	1127,4	
	Gem 3 jaar	511		3418,9	6,69

		aantal vakken met SE-CE (A)	gemiddeld SE-CE alle vakken (B)	wegingsaandeel (A x B)	gewogen gemiddelde
Verschil SE-CE	2015-2016	130	-0,01	-1,5	
	2016-2017	214	-0,27	-58,7	
	2017-2018	167	-0,22	-37	
	Gem 3 jaar	511		-97,2	-0,19



Berekeningen 2019

Bevoegd gezag	Sticht. Chr. Voortgez. Onderw. Vincent van Gogh	Bevoegd gezag nr.	46594
Naam school	Christelijke Scholengemeenschap Vincent van Gogh, Salland		
Adres	Salland 4		
Plaats	9405 GM Assen	BRIN-Vestnr.	02EB-4

Onderwijsresultaten per schoolsoort VMBO Kader

		aantal leerlingen OB (A)	jaarscore (B)	wegingsaandeel (A x B)	gewogen gemiddelde
Onderwijspositie t.o.v. advies po	2016-2017	171	6,43%	1100	
	2017-2018	146	-2,74%	-400	
	2018-2019	137	6,57%	900	
	Gem 3 jaar	454		1600	3,52%

		aantal leerlingen OB (A)	jaarscore (B)	wegingsaandeel (A x B)	gewogen gemiddelde
Onderbouwsnelheid	2015-2016	359	99,16%	35600	
	2016-2017	325	99,08%	32200	
	2017-2018	317	96,53%	30600	
	Gem 3 jaar	1001		98400	98,30%

		aantal leerlingen BB (A)	jaarscore (B)	wegingsaandeel (A x B)	gewogen gemiddelde
Bovenbouwsucces	2015-2016	140	91,43%	12800	
	2016-2017	181	83,98%	15200	
	2017-2018	142	84,51%	12000	
	Gem 3 jaar	463		40000	86,39%

		aantal vakken met CE (A)	gemiddeld CE alle vakken (B)	wegingsaandeel (A x B)	gewogen gemiddelde
Examencijfers	2015-2016	318	6,27	1993	
	2016-2017	496	6,26	3102,6	
	2017-2018	397	6,18	2453,5	
	Gem 3 jaar	1211		7549,1	6,23

		aantal vakken met SE-CE (A)	gemiddeld SE-CE alle vakken (B)	wegingsaandeel (A x B)	gewogen gemiddelde
Verschil SE-CE	2015-2016	318	0,22	70,6	
	2016-2017	496	0,21	101,8	
	2017-2018	397	0,42	165,3	
	Gem 3 jaar	1211		337,7	0,28

Berekeningen 2019

Bevoegd gezag	Sticht. Chr. Voortgez. Onderw. Vincent van Gogh	Bevoegd gezag nr.	46594
Naam school	Christelijke Scholengemeenschap Vincent van Gogh, Salland		
Adres	Salland 4		
Plaats	9405 GM Assen	BRIN-Vestnr.	02EB-4

Onderwijsresultaten per schoolsoort VMBO Gemengd Theoretisch

		aantal leerlingen OB (A)	jaarscore (B)	wegingsaandeel (A x B)	gewogen gemiddelde
Onderwijspositie t.o.v. advies po	2016-2017	171	6,43%	1100	
	2017-2018	146	-2,74%	-400	
	2018-2019	137	6,57%	900	
	Gem 3 jaar	454		1600	3,52%

		aantal leerlingen OB (A)	jaarscore (B)	wegingsaandeel (A x B)	gewogen gemiddelde
Onderbouwsnelheid	2015-2016	359	99,16%	35600	
	2016-2017	325	99,08%	32200	
	2017-2018	317	96,53%	30600	
	Gem 3 jaar	1001		98400	98,30%

		aantal leerlingen BB (A)	jaarscore (B)	wegingsaandeel (A x B)	gewogen gemiddelde
Bovenbouwsucces	2015-2016	205	87,80%	18000	
	2016-2017	222	92,79%	20600	
	2017-2018	231	89,61%	20700	
	Gem 3 jaar	658		59300	90,12%

		aantal vakken met CE (A)	gemiddeld CE alle vakken (B)	wegingsaandeel (A x B)	gewogen gemiddelde
Examencijfers	2015-2016	685	6,31	4319,1	
	2016-2017	616	6,26	3853,2	
	2017-2018	815	6,13	4994,8	
	Gem 3 jaar	2116		13167,1	6,22

		aantal vakken met SE-CE (A)	gemiddeld SE-CE alle vakken (B)	wegingsaandeel (A x B)	gewogen gemiddelde
Verschil SE-CE	2015-2016	685	0,21	142,5	
	2016-2017	616	0,11	70,1	
	2017-2018	815	0,38	306,1	
	Gem 3 jaar	2116		518,7	0,25

Berekeningen 2019

Bevoegd gezag	Sticht. Chr. Voortgez. Onderw. Vincent van Gogh	Bevoegd gezag nr.	46594
Naam school	Christelijke Scholengemeenschap Vincent van Gogh, Salland		
Adres	Salland 4		
Plaats	9405 GM Assen	BRIN-Vestnr.	02EB-4

Onderwijsresultaten per indicator Onderwijspositie t.o.v. advies po

	aantal leerlingen OB (A)	jaarscore (B)	wegingsaandeel (A x B)	gewogen gemiddelde
2016-2017	171	6,43%	1100	
2017-2018	146	-2,74%	-400	
2018-2019	137	6,57%	900	
Gem 3 jaar	454		1600	3,52%

Berekeningen 2019

Bevoegd gezag	Sticht. Chr. Voortgez. Onderw. Vincent van Gogh	Bevoegd gezag nr.	46594
Naam school	Christelijke Scholengemeenschap Vincent van Gogh, Salland		
Adres	Salland 4		
Plaats	9405 GM Assen	BRIN-Vestnr.	02EB-4

Onderwijsresultaten per indicator Onderbouwsnelheid

	aantal leerlingen OB (A)	jaarscore (B)	wegingsaandeel (A x B)	gewogen gemiddelde
2015-2016	359	99,16%	35600	
2016-2017	325	99,08%	32200	
2017-2018	317	96,53%	30600	
Gem 3 jaar	1001		98400	98,30%

Berekeningen 2019

Bevoegd gezag	Sticht. Chr. Voortgez. Onderw. Vincent van Gogh	Bevoegd gezag nr.	46594
Naam school	Christelijke Scholengemeenschap Vincent van Gogh, Salland		
Adres	Salland 4		
Plaats	9405 GM Assen	BRIN-Vestnr.	02EB-4

Onderwijsresultaten per indicator Bovenbouwsucces

		aantal leerlingen BB (A)	jaarscore (B)	wegingsaandeel (A x B)	gewogen gemiddelde
VMBO Basis	2015-2016	63	88,89%	5600	
	2016-2017	63	87,30%	5500	
	2017-2018	76	92,11%	7000	
	Gem 3 jaar	202		18100	89,60%

		aantal leerlingen BB (A)	jaarscore (B)	wegingsaandeel (A x B)	gewogen gemiddelde
VMBO Kader	2015-2016	140	91,43%	12800	
	2016-2017	181	83,98%	15200	
	2017-2018	142	84,51%	12000	
	Gem 3 jaar	463		40000	86,39%

		aantal leerlingen BB (A)	jaarscore (B)	wegingsaandeel (A x B)	gewogen gemiddelde
VMBO Gemengd Theoretisch	2015-2016	205	87,80%	18000	
	2016-2017	222	92,79%	20600	
	2017-2018	231	89,61%	20700	
	Gem 3 jaar	658		59300	90,12%

		aantal leerlingen BB (A)	jaarscore (B)	wegingsaandeel (A x B)	gewogen gemiddelde
HAVO	2015-2016				
	2016-2017				
	2017-2018				
	Gem 3 jaar				

		aantal leerlingen BB (A)	jaarscore (B)	wegingsaandeel (A x B)	gewogen gemiddelde
VWO	2015-2016				
	2016-2017				
	2017-2018				
	Gem 3 jaar				

Berekeningen 2019

Bevoegd gezag	Sticht. Chr. Voortgez. Onderw. Vincent van Gogh	Bevoegd gezag nr.	46594
Naam school	Christelijke Scholengemeenschap Vincent van Gogh, Salland		
Adres	Salland 4		
Plaats	9405 GM Assen	BRIN-Vestnr.	02EB-4

Onderwijsresultaten per indicator Examencijfers

		aantal vakken met CE (A)	gemiddeld CE alle vakken (B)	wegingsaandeel (A x B)	gewogen gemiddelde
VMBO Basis	2015-2016	130	6,61	858,8	
	2016-2017	214	6,69	1432,7	
	2017-2018	167	6,75	1127,4	
	Gem 3 jaar	511		3418,9	6,69

		aantal vakken met CE (A)	gemiddeld CE alle vakken (B)	wegingsaandeel (A x B)	gewogen gemiddelde
VMBO Kader	2015-2016	318	6,27	1993	
	2016-2017	496	6,26	3102,6	
	2017-2018	397	6,18	2453,5	
	Gem 3 jaar	1211		7549,1	6,23

		aantal vakken met CE (A)	gemiddeld CE alle vakken (B)	wegingsaandeel (A x B)	gewogen gemiddelde
VMBO Gemengd Theoretisch	2015-2016	685	6,31	4319,1	
	2016-2017	616	6,26	3853,2	
	2017-2018	815	6,13	4994,8	
	Gem 3 jaar	2116		13167,1	6,22

		aantal vakken met CE (A)	gemiddeld CE alle vakken (B)	wegingsaandeel (A x B)	gewogen gemiddelde
HAVO	2015-2016				
	2016-2017				
	2017-2018				
	Gem 3 jaar				

		aantal vakken met CE (A)	gemiddeld CE alle vakken (B)	wegingsaandeel (A x B)	gewogen gemiddelde
VWO	2015-2016				
	2016-2017				
	2017-2018				
	Gem 3 jaar				

Berekeningen 2019

Bevoegd gezag	Sticht. Chr. Voortgez. Onderw. Vincent van Gogh	Bevoegd gezag nr.	46594
Naam school	Christelijke Scholengemeenschap Vincent van Gogh, Salland		
Adres	Salland 4		
Plaats	9405 GM Assen	BRIN-Vestnr.	02EB-4

Onderwijsresultaten per indicator verschil SE-CE

		aantal vakken met SE-CE (A)	gemiddeld SE-CE alle vakken (B)	wegingsaandeel (A x B)	gewogen gemiddelde
VMBO Basis	2015-2016	130	-0,01	-1,5	
	2016-2017	214	-0,27	-58,7	
	2017-2018	167	-0,22	-37	
	Gem 3 jaar	511		-97,2	-0,19

		aantal vakken met SE-CE (A)	gemiddeld SE-CE alle vakken (B)	wegingsaandeel (A x B)	gewogen gemiddelde
VMBO Kader	2015-2016	318	0,22	70,6	
	2016-2017	496	0,21	101,8	
	2017-2018	397	0,42	165,3	
	Gem 3 jaar	1211		337,7	0,28

		aantal vakken met SE-CE (A)	gemiddeld SE-CE alle vakken (B)	wegingsaandeel (A x B)	gewogen gemiddelde
VMBO Gemengd Theoretisch	2015-2016	685	0,21	142,5	
	2016-2017	616	0,11	70,1	
	2017-2018	815	0,38	306,1	
	Gem 3 jaar	2116		518,7	0,25

		aantal vakken met SE-CE (A)	gemiddeld SE-CE alle vakken (B)	wegingsaandeel (A x B)	gewogen gemiddelde
HAVO	2015-2016				
	2016-2017				
	2017-2018				
	Gem 3 jaar				

		aantal vakken met SE-CE (A)	gemiddeld SE-CE alle vakken (B)	wegingsaandeel (A x B)	gewogen gemiddelde
VWO	2015-2016				
	2016-2017				
	2017-2018				
	Gem 3 jaar				

Berekeningen 2019

Bevoegd gezag	Sticht. Chr. Voortgez. Onderw. Vincent van Gogh	Bevoegd gezag nr.	46594
Naam school	Christelijke Scholengemeenschap Vincent van Gogh, Salland		
Adres	Salland 4		
Plaats	9405 GM Assen	BRIN-Vestnr.	02EB-4

Normen per schoolsoort VMBO Basis

	Landelijk	School (na correctie)
	Norm Voldoende	Norm Voldoende
Onderwijspositie t.o.v. advies PO	-10,05%	-10,05%
Onderbouwsnelheid	95,50%	95,43%
Bovenbouwsucces	88,00%	86,98%
Examencijfers	6,50	6,33

	Landelijk		School (na correctie)	
	Norm groot verschil	Norm zeer groot verschil	Norm groot verschil	Norm zeer groot verschil
Verskil SE-CE	0,50	1,00	0,50	1,00

		Aantal 2015-2016	Aantal 2016-2017	Aantal 2017-2018	Totaal aantal 3 jaar (TA)	Correctie per leerling	Correctie volume (CV)	Correctie op norm (CV/TA)
Onderbouw-snelheid	APCG	0	0	0	0	-4,0%	0,0	
	Instroom	11	6	12	29	-2,5%	-72,5	
	Alle leerl.	359	325	317	1001		-72,5	-0,07%

		Aantal 2015-2016	Aantal 2016-2017	Aantal 2017-2018	Totaal aantal 3 jaar (TA)	Correctie per leerling	Correctie volume (CV)	Correctie op norm (CV/TA)
Bovenbouw-succes	APCG	0	0	1	1	-9,5%	-9,5	
	LWOO	44	46	52	142	-1,0%	-142,0	
	Instroom	10	2	6	18	-3,0%	-54,0	
	Alle leerl.	63	63	76	202		-205,5	-1,02%

		Aantal 2015-2016	Aantal 2016-2017	Aantal 2017-2018	Totaal aantal 3 jaar (TA)	Correctie per leerling	Correctie volume (CV)	Correctie op norm (CV/TA)
Examencijfers	APCG	0	0	0	0	-0,25	0,0	
	LWOO	15	29	22	66	-0,25	-16,5	
	Alle leerl.	24	40	32	96		-16,5	-0,17



Berekeningen 2019

Bevoegd gezag	Sticht. Chr. Voortgez. Onderw. Vincent van Gogh	Bevoegd gezag nr.	46594
Naam school	Christelijke Scholengemeenschap Vincent van Gogh, Salland		
Adres	Salland 4		
Plaats	9405 GM Assen	BRIN-Vestnr.	02EB-4

Normen per schoolsoort VMBO Kader

	Landelijk		School (na correctie)	
	Norm Voldoende		Norm Voldoende	
Onderwijspositie t.o.v. advies PO	-10,05%		-10,05%	
Onderbouwsnelheid	95,50%		95,43%	
Bovenbouwsucces	87,00%		86,27%	
Examencijfers	6,23		6,19	

	Landelijk		School (na correctie)	
	Norm groot verschil	Norm zeer groot verschil	Norm groot verschil	Norm zeer groot verschil
Verschil SE-CE	0,50	1,00	0,50	1,00

		Aantal 2015-2016	Aantal 2016-2017	Aantal 2017-2018	Totaal aantal 3 jaar (TA)	Correctie per leerling	Correctie volume (CV)	Correctie op norm (CV/TA)
		Onderbouw-snelheid	APCG	0	0	0	0	-4,0%
	Instroom	11	6	12	29	-2,5%	-72,5	
	Alle leerl.	359	325	317	1001		-72,5	-0,07%

		Aantal 2015-2016	Aantal 2016-2017	Aantal 2017-2018	Totaal aantal 3 jaar (TA)	Correctie per leerling	Correctie volume (CV)	Correctie op norm (CV/TA)
		Bovenbouw-succes	APCG	0	0	0	0	-7,5%
	LWOO	26	38	25	89	-2,0%	-178,0	
	Instroom	6	12	9	27	-6,0%	-162,0	
	Alle leerl.	140	181	142	463		-340,0	-0,73%

		Aantal 2015-2016	Aantal 2016-2017	Aantal 2017-2018	Totaal aantal 3 jaar (TA)	Correctie per leerling	Correctie volume (CV)	Correctie op norm (CV/TA)
		Examencijfers	APCG	0	0	0	0	-0,2
	LWOO	12	17	13	42	-0,2	-8,4	
	Alle leerl.	57	91	75	223		-8,4	-0,04



Berekeningen 2019

Bevoegd gezag	Sticht. Chr. Voortgez. Onderw. Vincent van Gogh	Bevoegd gezag nr.	46594
Naam school	Christelijke Scholengemeenschap Vincent van Gogh, Salland		
Adres	Salland 4		
Plaats	9405 GM Assen	BRIN-Vestnr.	02EB-4

Normen per schoolsoort VMBO Gemengd Theoretisch

	Landelijk		School (na correctie)	
	Norm Voldoende		Norm Voldoende	
Onderwijspositie t.o.v. advies PO	-10,05%		-10,05%	
Onderbouwsnelheid	95,50%		95,43%	
Bovenbouwsucces	87,00%		86,87%	
Examencijfers	6,19		6,19	

	Landelijk		School (na correctie)	
	Norm groot verschil	Norm zeer groot verschil	Norm groot verschil	Norm zeer groot verschil
Verschil SE-CE	0,50	1,00	0,50	1,00

		Aantal 2015-2016	Aantal 2016-2017	Aantal 2017-2018	Totaal aantal 3 jaar (TA)	Correctie per leerling	Correctie volume (CV)	Correctie op norm (CV/TA)
		Onderbouw-snelheid	APCG	0	0	0	0	-4,0%
	Instroom	11	6	12	29	-2,5%	-72,5	
	Alle leerl.	359	325	317	1001		-72,5	-0,07%

		Aantal 2015-2016	Aantal 2016-2017	Aantal 2017-2018	Totaal aantal 3 jaar (TA)	Correctie per leerling	Correctie volume (CV)	Correctie op norm (CV/TA)
		Bovenbouw-succes	APCG	0	0	0	0	-9,5%
	LWOO	0	0	2	2	-5,0%	-10,0	
	Instroom	6	5	11	22	-3,5%	-77,0	
	Alle leerl.	205	222	231	658		-87,0	-0,13%

		Aantal 2015-2016	Aantal 2016-2017	Aantal 2017-2018	Totaal aantal 3 jaar (TA)	Correctie per leerling	Correctie volume (CV)	Correctie op norm (CV/TA)
		Examencijfers	APCG	0	0	0	0	-0,3
	LWOO	0	0	1	1	-0,25	-0,3	
	Alle leerl.	107	95	125	327		-0,3	0,00



Berekeningen 2019

Bevoegd gezag	Sticht. Chr. Voortgez. Onderw. Vincent van Gogh	Bevoegd gezag nr.	46594
Naam school	Christelijke Scholengemeenschap Vincent van Gogh, Salland		
Adres	Salland 4		
Plaats	9405 GM Assen	BRIN-Vestnr.	02EB-4

Normen per indicator Onderwijspositie t.o.v. advies po

	Landelijk	School (na correctie)
	Norm Voldoende	Norm Voldoende
	-10,05%	-10,05%

Berekeningen 2019

Bevoegd gezag	Sticht. Chr. Voortgez. Onderw. Vincent van Gogh	Bevoegd gezag nr.	46594
Naam school	Christelijke Scholengemeenschap Vincent van Gogh, Salland		
Adres	Salland 4		
Plaats	9405 GM Assen	BRIN-Vestnr.	02EB-4

Normen per indicator Onderbouwsnelheid

	Landelijk	School (na correctie)
	Norm Voldoende	Norm Voldoende
Onderbouwsnelheid	95,50%	95,43%

		Aantal 2015-2016	Aantal 2016-2017	Aantal 2017-2018	Totaal aantal 3 jaar (TA)	Correctie per leerling	Correctie volume (CV)	Correctie op norm (CV/TA)
Onderbouw-snelheid	APCG	0	0	0	0	-4,0%	0	
	Instroom	11	6	12	29	-2,5%	-72,5	
	Alle leerl.	359	325	317	1001		-72,5	-0,07%



Berekeningen 2019

Bevoegd gezag	Sticht. Chr. Voortgez. Onderw. Vincent van Gogh	Bevoegd gezag nr.	46594
Naam school	Christelijke Scholengemeenschap Vincent van Gogh, Salland		
Adres	Salland 4		
Plaats	9405 GM Assen	BRIN-Vestnr.	02EB-4

Normen per indicator Bovenbousucces

	Landelijk	School (na correctie)
	Norm Voldoende	Norm Voldoende
VMBO Basis	88,00%	86,98%
VMBO Kader	87,00%	86,27%
VMBO Gemengd Theoretisch	87,00%	86,87%
HAVO		
VWO		

		Aantal 2014-2015	Aantal 2015-2016	Aantal 2016-2017	Totaal aantal 3 jaar (TA)	Correctie per leerling	Correctie volume (CV)	Correctie op norm (CV/TA)
VMBO Basis	APCG	0	0	1	1	-9,5%	-9,5	
	LWOO	44	46	52	142	-1,0%	-142	
	Instroom	10	2	6	18	-3,0%	-54	
	Alle leerl.	63	63	76	202		-205,5	-1,02%

		Aantal 2014-2015	Aantal 2015-2016	Aantal 2016-2017	Totaal aantal 3 jaar (TA)	Correctie per leerling	Correctie volume (CV)	Correctie op norm (CV/TA)
VMBO Kader	APCG	0	0	0	0	-7,5%	0	
	LWOO	26	38	25	89	-2,0%	-178	
	Instroom	6	12	9	27	-6,0%	-162	
	Alle leerl.	140	181	142	463		-340	-0,73%

		Aantal 2014-2015	Aantal 2015-2016	Aantal 2016-2017	Totaal aantal 3 jaar (TA)	Correctie per leerling	Correctie volume (CV)	Correctie op norm (CV/TA)
VMBO Gemengd Theoretisch	APCG	0	0	0	0	-9,5%	0	
	LWOO	0	0	2	2	-5,0%	-10	
	Instroom	6	5	11	22	-3,5%	-77	
	Alle leerl.	205	222	231	658		-87	-0,13%



Berekeningen 2019

Bevoegd gezag	Sticht. Chr. Voortgez. Onderw. Vincent van Gogh	Bevoegd gezag nr.	46594
Naam school	Christelijke Scholengemeenschap Vincent van Gogh, Salland		
Adres	Salland 4		
Plaats	9405 GM Assen	BRIN-Vestnr.	02EB-4

		Aantal 2015-2016	Aantal 2016-2017	Aantal 2017-2018	Totaal aantal 3 jaar (TA)	Correctie per leerling	Correctie volume (CV)	Correctie op norm (CV/TA)
HAVO	APCG							
	Instroom							
	Alle leerl.							

		Aantal 2015-2016	Aantal 2016-2017	Aantal 2017-2018	Totaal aantal 3 jaar (TA)	Correctie per leerling	Correctie volume (CV)	Correctie op norm (CV/TA)
VWO	APCG							
	Instroom							
	Alle leerl.							



Berekeningen 2019

Bevoegd gezag	Sticht. Chr. Voortgez. Onderw. Vincent van Gogh	Bevoegd gezag nr.	46594
Naam school	Christelijke Scholengemeenschap Vincent van Gogh, Salland		
Adres	Salland 4		
Plaats	9405 GM Assen	BRIN-Vestnr.	02EB-4

Normen per indicator Examencijfers

	Landelijk	School (na correctie)
	Norm Voldoende	Norm Voldoende
VMBO Basis	6,50	6,33
VMBO Kader	6,23	6,19
VMBO Gemengd Theoretisch	6,19	6,19
HAVO		
VWO		

		Aantal 2015-2016	Aantal 2016-2017	Aantal 2017-2018	Totaal aantal 3 jaar (TA)	Correctie per leerling	Correctie volume (CV)	Correctie op norm (CV/TA)
VMBO Basis	APCG	0	0	0	0	-0,25	0,00	
	LWOO	15	29	22	66	-0,25	-16,50	
	Alle leerl.	24	40	32	96		-16,50	-0,17

		Aantal 2015-2016	Aantal 2016-2017	Aantal 2017-2018	Totaal aantal 3 jaar (TA)	Correctie per leerling	Correctie volume (CV)	Correctie op norm (CV/TA)
VMBO Kader	APCG	0	0	0	0	-0,20	0,00	
	LWOO	12	17	13	42	-0,20	-8,40	
	Alle leerl.	57	91	75	223		-8,40	-0,04

		Aantal 2015-2016	Aantal 2016-2017	Aantal 2017-2018	Totaal aantal 3 jaar (TA)	Correctie per leerling	Correctie volume (CV)	Correctie op norm (CV/TA)
VMBO Gemengd Theoretisch	APCG	0	0	0	0	-0,30	0,00	
	LWOO	0	0	1	1	-0,25	-0,25	
	Alle leerl.	107	95	125	327		-0,25	0,00

Berekeningen 2019

Bevoegd gezag	Sticht. Chr. Voortgez. Onderw. Vincent van Gogh	Bevoegd gezag nr.	46594
Naam school	Christelijke Scholengemeenschap Vincent van Gogh, Salland		
Adres	Salland 4		
Plaats	9405 GM Assen	BRIN-Vestnr.	02EB-4

		Aantal 2014-2015	Aantal 2015-2016	Aantal 2016-2017	Totaal aantal 3 jaar (TA)	Correctie per leerling	Correctie volume (CV)	Correctie op norm (CV/TA)
HAVO	APCG							
	Alle leerl.							

		Aantal 2014-2015	Aantal 2015-2016	Aantal 2016-2017	Totaal aantal 3 jaar (TA)	Correctie per leerling	Correctie volume (CV)	Correctie op norm (CV/TA)
VWO	APCG							
	Alle leerl.							

Berekeningen 2019

Bevoegd gezag	Sticht. Chr. Voortgez. Onderw. Vincent van Gogh	Bevoegd gezag nr.	46594
Naam school	Christelijke Scholengemeenschap Vincent van Gogh, Salland		
Adres	Salland 4		
Plaats	9405 GM Assen	BRIN-Vestnr.	02EB-4

Normen per indicator Verschil SE-CE

	Landelijk		School (na correctie)	
	Norm groot verschil	Norm zeer groot verschil	Norm groot verschil	Norm zeer groot verschil
VMBO Basis	0,50	1,00	0,50	1,00
VMBO Kader	0,50	1,00	0,50	1,00
VMBO Gemengd Theoretisch	0,50	1,00	0,50	1,00
HAVO				
VWO				

BIJLAGE 2

SLAGINGSPERCENTAGES 2019

2019 Locatie CSG Beilen (in %)

	basis	kader	tlw
geslaagd	100%	95%	99%

2019 Locatie Lariks (in %)

	havo	vwo
geslaagd	89%	93%

2019 Locatie Salland (in %)

	basis	kader	tlw	mavo
geslaagd	100%	92%	84%	93%

Examenresultaten (in %) voorgaande jaren

	basis	kader	tlw
2011	100	100	91
2012	100	100	91
2013	100	94	98
2014	94	94	93
2015	93	96	93
2016	100	97	98
2017	100	100	94
2018	100	100	93

Examenresultaten (in %) voorgaande jaren

	havo	vwo
2012	89	93
2013	89	94
2014	85	92
2015	90	91
2016	94	94
2017	82	92
2018	86	90

Examenresultaten (in %) voorgaande jaren

	basis	kader	tlw	mavo
2011	97	98	86	
2012	100	93	95	
2013	97	96	84	
2014	100	95	96	
2015	97	100	92	
2016	88	90	93	
2017	95	91	96	
2018	100	80	82	95



BIJLAGE 3

OVEREENKOMST VRIJWILLIGE SCHOOLKOSTEN 2019-2020

Ouder(s)/verzorger(s) worden geacht op de hoogte te zijn van het volgende:

- Dat de schoolkostenbijdrage vrijwillig is, zodat deze overeenkomst niet hoeft te worden aangegaan;
- Dat het de ouder(s)/verzorger(s)* vrij staat de overeenkomst slechts voor een gedeelte van de door de school aangeboden goederen/diensten en activiteiten aan te gaan;
- Dat de school leerlingen wel kan uitsluiten van activiteiten en of voorzieningen waarvoor de ouder(s)/verzorger(s)* niet wensen te betalen maar niet voor de lessen. In een aantal gevallen wordt een alternatief programma aangeboden aan de leerlingen die het betreft;
- Dat de overeenkomst voor slechts één schooljaar wordt aangegaan;
- Dat wanneer deze overeenkomst is ondertekend door de ouder(s)/verzorger(s)* er wel een verplichting tot betaling van de overeengekomen bijdrage door de ouder(s)/verzorger(s)* bestaat;
- Dat betaling plaatsvindt gedurende het schooljaar aan de hand van een door de school toegezonden, gespecificeerde factuur met inachtneming van de al dan niet afgegeven machtiging voor incasso;
- Dat in het geval van tussentijdse in- of uitstroom op verzoek van de ouder(s)/verzorger(s)* restitutie mogelijk is, over de algemene ieder jaar terugkerende kosten, naar evenredigheid van de onderwijstijd op de school (uitgedrukt in hele maanden/10);
- Dat in het geval er meerdere kinderen van de ouder(s)/verzorger(s)* bij de school ingeschreven staan er toch maar één keer vrijwillige algemene bijdrage door de school verwacht wordt, ondanks het feit dat de school graag voor iedere ingeschreven leerling de vrijwillige algemene bijdrage ontvangt. De voorzieningen die met de vrijwillige algemene bijdrage bekostigd worden blijven onverminderd beschikbaar;
- Dat de school, op verzoek van de ouder(s)/verzorger(s)*, gehele dan wel gedeeltelijke kwijtschelding verleent van het verschuldigde bedrag, als voldaan is aan één van de hieronder genoemde omstandigheden:
 - o Indien het gezinsinkomen aantoonbaar lager is dan 125% van de voor de ouder(s)/verzorger(s) geldende landelijke netto bijstandsnorm (het norm bedrag is dus exclusief gemeentelijke toeslagen en of verlagingen) wordt gedeeltelijke dan wel gehele kwijtschelding verleend (zie kwijtscheldingsregeling);
 - o Indien aantoonbaar de Wet Schuldsanering Natuurlijk Personen op de ouder(s)/verzorger(s)* van toepassing is verklaard;





CS VINCENT
VAN GOGH



#IK BEN VINCENT!