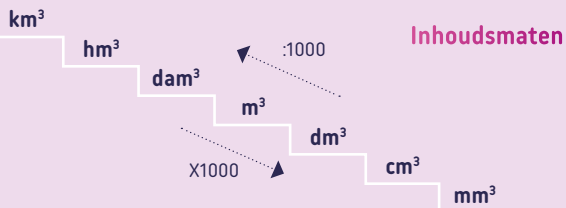
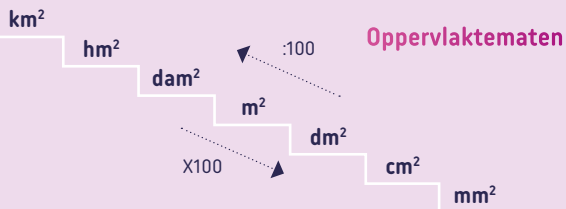
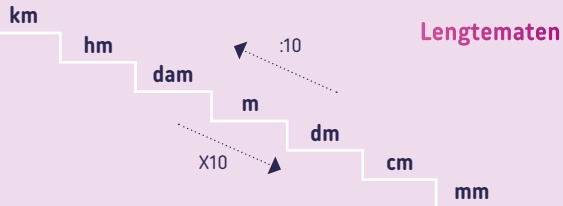


MATEN OMREKENEN



1 hectare = 1 hm² 1 are = 1 dam²
1 liter = 1 dm³ 1 mL = 1 cm³ **Maten**

REKENEN

GROTE GETALLEN

Symbool	Naam	Voorbeeld
T	tera	TB = terabyte
Betekenis: 1 TB = 1 000 000 000 000 byte		
G	giga	GB = gigabyte
Betekenis: 1GB = 1 000 000 000 byte		
M	mega	MB = megabyte
Betekenis: 1 MB = 1 000 000 byte		
k	kilo	kB = kilobyte
Betekenis: 1 kB = 1 000 byte		

TIJD

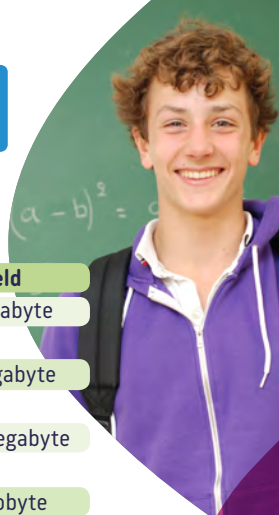
Uren	Kwartieren	Minuten	Seconden
1	4	60	3600
	1	15	900
		1	60

Let op met komma's! 1,5 uur is 1 uur en 30 minuten
Voorbeeld: 0,4 uur = 0,4 x 60 minuten = 24 minuten

1 etmaal = 24 uur

Jaren	Kwartalen	Maanden	Weken	Dagen
1	4	12	52	365
	1	3		
			1	7

1 eeuw = 100 jaar



CS VINCENT
VAN GOGH

BREUKEN EN PROCENTEN

Breuk	Procent
1	100%
$\frac{1}{2}$	50%
$\frac{1}{4}$	25%
$\frac{1}{5}$	20%
$\frac{1}{8}$	12,5%
$\frac{1}{10}$	10%

PROCENTEN IN EEN VERHOUDINGSTABEL

Hoeveel is 15 % van 90 euro?

Bedrag in €	90	...	13,5
Procent (%)	100	1	15

Dus 15% van 90 euro is €13,50

Hoeveel procent is €30,- van €75,-?

Bedrag in €	75	1	30
Procent (%)	100	...	40

Dus €30 van €75 is 40%

REKENEN MET SCHAAL

Schaal 1:500 000 betekent 1 cm op papier is gelijk aan 500 000 cm (= 5 km) in werkelijkheid.

Schaal berekenen: 20 cm op papier is 15 km (= 1 500 000 cm) in werkelijkheid.

cm op papier	20	1
cm in werkelijkheid	1 500 000	75 000

Dus de schaal is 1:75 000.

AANPAK VERHAALTJESSOM

- Eerst denken:** tekening maken, gegevens erin, nieuwe gegevens uitrekenen, begrippen net
- Aanpak kiezen:** welke manieren passen bij de som
- Doen:** gegevens combineren, regels toepassen
- Terugkijken:** controleer het antwoord

AFRONDEN

Aanpak

Bij afronden op 2 decimalen kijk je naar de 3e decimaal:

- Is dat een 0, 1, 2, 3 of 4 dan blijft de 2e decimaal gelijk. Voorbeeld 5,4449 wordt 5,44.
- Is dat een 5, 6, 7, 8 of 9 dan wordt de 2e decimaal eentje hoger. Voorbeeld 2,3454 wordt 2,35.

Logisch afronden: Euro's rond je altijd af op 2 decimalen. Een aantal mensen rond je af op een heel getal.